



統一企業公司

UNI-PRESIDENT ENTERPRISES CORP.

Ticker:1216 TT

統一企業  
2011年第三季度財報



# 議 程

1. 統一集團簡介

3

2. 統一企業台灣事業(1216TT)

6

3. 統一超商流通零售事業(2912TT)

9

4. 統一中國控股(220HK)

16

5. 統一東南亞事業

20

# 1. 統一集團簡介

# 統一集團之組織架構表

台灣食品飲料：統一企業 (UPEC) (1216 TT)

## 食品飲料

統一中國控股  
(UPCH) (220 HK)

統一企業持有 73.5%

統一東南亞控股  
(越南、印尼、  
泰國、菲律賓)

統一企業持有 100%

大統益 (1232TT)



統一企業持有 30 %  
統一集團共持有 37.64%

維力食品



統一企業持有 33.3%  
台灣第二大速食麵公司

光泉牧場



統一企業持有 31.25%  
台灣第三大乳製品公司

## 流通與零售

統一超商(PCSC)  
(2912TT)



統一企業持有 45.4%

星巴克(台灣  
& 上海)



統一超商持有 30%  
統一企業持有 20%

台灣家福



統一企業持有 20.5%  
統一超商持有 19.5%

南聯國際貿易

統一企業持有 100%

## 其他

統一實業  
(9907TT)

統一企業持有 45.55%

統一國際開發  
(PIDC)

統一企業持有 68.03%

台灣神隆  
(1789TT)

統一企業持有 37.71%  
統一集團共持有 48.15%

統一證券  
(2855TT)

統一企業持有 27.26%;  
統一集團共持有 32.66%

\* 以上架構表只包括統一集團之主要關係企業。

# 集團簡介

## 台灣最大食品公司

- 市值 \$5.97\*，外資持股率45.21%，總資產 \$9.0\*，以及年營收 \$10.9\*\*（單位:US\$bn）
- 整合食品、零售及流通業，在台灣擁有領先地位。

## 大陸前三大食品廠商之一

- 為中國前二大之即飲茶及方便麵；前三大之稀釋果汁品牌。

## 擁有台灣市場兩大零售通路:7-11統一超商及台灣家樂福

## 聚焦亞洲市場之食品及零售流通事業

## 獲選華爾街日報“Top. 2 Admired Taiwan Company”

- 資料來源: The Wall Street Journal's Asia 200 survey in 2010

\* 市值以 Oct 27, 2011 收盤價\$NT41.85計算，匯率US\$1=NT\$30.063

\*\* 總資產及年營收資料擷取自2010年合併報表，匯率US\$1=NT\$31.52

## 2. 統一企業台灣事業(1216TT)

# 統一企業2010年前三季財務摘要

NT\$m	2009年		2010年			2010年1-9月		2011年1-9月		
	金額	佔營收比	金額	佔營收比	YoY	金額	佔營收比	金額	佔營收比	YoY
營業收入(合併)	290,196		343,420		18.3%	261,101				
營業收入(母公司)	44,784	100.0%	48,962	100.0%	9.3%	36,810	100.0%	39,898	100.0%	8.4%
毛利額	10,827	24.2%	11,376	23.2%	5.1%	8,794	23.9%	9,291	23.3%	5.7%
營業利益	1,837	4.1%	1,758	3.6%	-4.3%	1,383	3.8%	1,636	4.1%	18.3%
稅後淨利	7,861	17.6%	10,929	22.3%	39.0%	9,913	26.9%	7,740	19.4%	-21.9%
稅後每股盈餘	1.83		2.55		39.3%	2.18		1.70		-22.0%
股東權益報酬率	12.95%		16.27%							
總股利發放率：	98%		78%							
每股現金股利	0.80		1.40							
每股股票股利	1.00		0.60							

# 統一企業歷史財務摘要

台幣百萬	2006年		2007年		2008年		2009年	
	金額	佔營收比	金額	佔營收比	金額	佔營收比	金額	佔營收比
營業收入 (合併)	257,667		288,592		299,722		290,196	
營業收入 (母公司)	42,845	100.00%	46,026	100.00%	49,445	100.00%	44,784	100.00%
毛利額	9,971	23.27%	10,165	22.09%	9,520	19.25%	10,827	24.18%
營業利益	1,588	3.71%	1,659	3.60%	1,701	3.44%	1,837	4.10%
稅後淨利	3,607	8.42%	11,017	23.94%	3,601	7.28%	7,861	17.55%
稅後每股盈餘	1.01		2.95		0.92		2.02	
股東權益報酬率	8.0%		20.1%		6.0%		12.95%	
總股利發放率：	119%		85%		96%		89%	
每股現金股利	0.6		2.0		0.44		0.80	
每股股票股利	0.6		0.5		0.44		1.00	

### 3.統一超商零售流通事業(2912TT)

# 統一超商零售事業



## 統一超商. (2912TT)

(統一企業持有 45.4%)

- **歷史:** 1980於台灣開設第一間7-Eleven便利超商 & 1997於台灣證交所上市。
- **市場評價:** 市值 US\$5.95bn\* , 外資持股比率 43.81%。
- **地域性分布:** 台灣, 中國及海外(菲律賓、越南)。
- **中國零售事業:**
  - 第一個進軍中國零售市場之事業: 於2000年開始經營於上海之星巴克。
  - 於May 29<sup>th</sup>, 2008 取得開設上海7-Eleven 超商之授權; 截至2011年6月底於上海開設69間7-Eleven。

\* 市值及外資持股率是根據 Oct27, 2011 之收盤價 \$NT172.0 (US\$1=NT\$30.063)

# 統一超商2010年前三季財務摘要

NT\$m	2009年		2010年			2010年1-9月		2011年1-9月		
	金額	佔營收比	金額	佔營收比	YoY	金額	佔營收比	金額	佔營收比	YoY
營業收入(合併)	148,278		169,917		14.6%	124,831				
營業收入(母公司)	101,756	100.0%	114,664	100.0%	12.7%	85,487	100.0%	90,732	100.0%	6.1%
毛利額	32,966	32.4%	35,923	31.3%	9.0%	26,738	31.3%	28,478	31.4%	6.5%
營業利益	4,893	4.8%	5,527	4.8%	13.0%	4,130	4.8%	4,563	5.0%	10.5%
稅後淨利	4,059	4.0%	5,726	5.0%	41.1%	4,926	5.8%	5,456	6.0%	10.8%
稅後每股盈餘	3.90		5.51		41.3%	4.74		5.25		10.8%

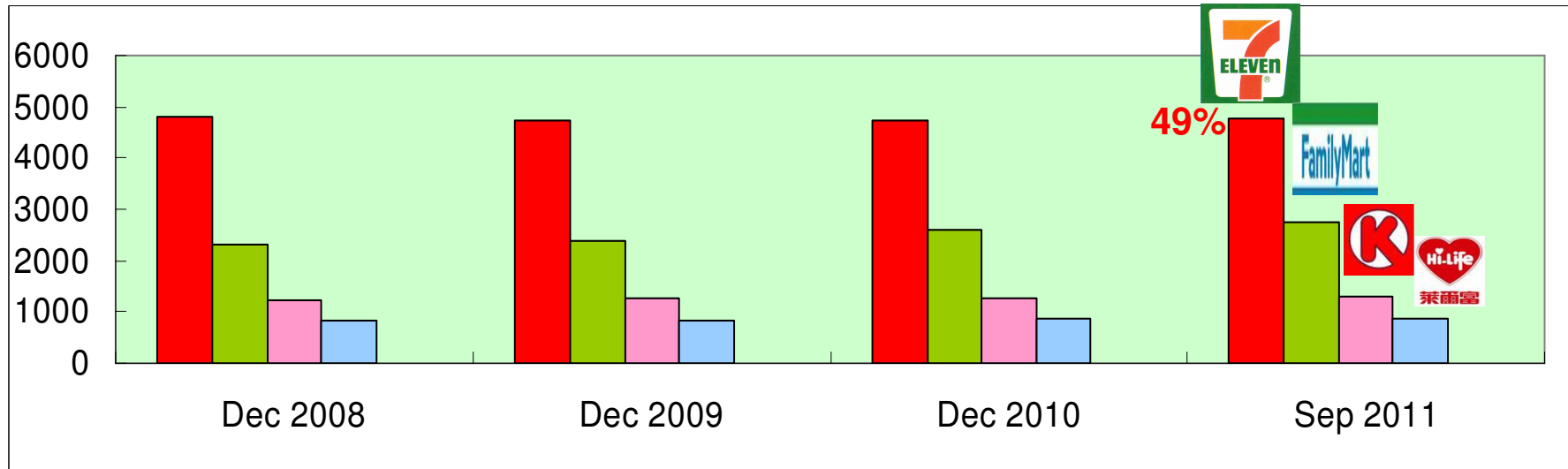
\* 2010年股利政策：每股現金股利NT\$4.9，現金股利發放率89%。

# 統一超商歷史財務摘要

台幣百萬	Y2006		Y2007		Y2008		Y2009	
	金額	佔營收比	金額	佔營收比	金額	佔營收比	金額	佔營收比
營業收入 (合併)	132,945		141,982		145,899		148,278	
營業收入 (母公司)	99,980	100.00%	102,364	100.00%	102,191	100.00%	101,756	100.00%
毛利額	30,243	30.25%	31,744	31.01%	32,735	32.03%	32,966	32.40%
營業利益	4,514	4.51%	4,854	4.74%	4,607	4.51%	4,893	4.81%
稅後淨利	3,822	3.82%	3,622	3.54%	3,520	3.44%	4,059	3.99%
稅後每股盈餘	4.18		3.96		3.85		3.90	
股東權益報酬率	24.53%		22.47%		21.53%		22.95%	
總股利發放率：	84%		81%		88%		92%	
每股現金股利	3.50		3.20		2.04		3.60	
每股股票股利	0.00		0.00		1.36		0.00	

# PCSC's Market Share in Taiwan

以台灣市場之超商店數之市佔率



	Dec 2008	Dec 2009	Dec 2010	Sep 2011
■ 7-ELEVEN Chain	4,800	4,750	4,750	4,780
■ Family Mart Chain	2,324	2,394	2,593	2,764
■ Hi-Life Chain	1,244	1,252	1,254	1,289
■ OK Chain	826	829	850	859

# 台灣流通事業版圖

## 便利超商

### 台灣7-ELEVEN



PCSC holds 100%  
# of stores: 4,780

### 藥妝店

#### 台灣康是美



PCSC holds 100%  
# of stores: 347

### 生活用品店

#### 台灣無印良品



PCSC holds 51%  
# of stores: 22

### 百貨公司

#### 版急百貨



PCSC holds 70%  
UPEC holds 30%  
# of stores: 2

### 購物中心

#### 夢時代



PCSC holds 19%  
UPEC holds 40.5%  
PIDC holds 40.5%  
# of stores: 1

## 統一超商 (2912TT)

### 餐飲

#### 台灣星巴克

PCSC holds 30%  
UPEC holds 20%  
# of stores: 248



#### 台灣

#### Cold Stone



PCSC holds 100%  
# of stores: 31

#### 台灣Afternoon Tea

PCSC holds 51%  
# of stores: 9



Afternoon Tea

#### 台灣 Mister Donut

PCSC holds 50%  
# of stores: 49



### 物流

#### 捷盟國際



UP Group holds 65%

#### 統昶



UP Group holds 100%

#### 大智通



UP Group holds 100%

#### 統一速達



PCSC holds 70%  
UPEC holds 20%

### 網路零售

#### 樂天拍賣



PCSC holds 49%



#### 博客來網路書店

PCSC holds 50.03%



7 NET  
PCSC holds 100%

\* 店數為截至2011年9月底

# 海外流通事業版圖

統一超商 (2912TT)

## 中國市場

### 便利超商

#### 上海7-ELEVEN

PCSC holds 100%  
# of stores: 82



### 藥妝店

#### 深圳康是美

PCSC holds 65%  
# of stores: 7



### 超市

#### 山東Uni-Mart

PCSC holds 55%  
# of stores: 162



### 量販超市

#### 四川Uni-Mart

PCSC holds 40%  
# of stores: 5



### 餐飲

#### 上海星巴克

PCSC holds: 30%  
UPEC holds: 20%  
# of stores: 220



#### 上海Cold Stone

PCSC holds 100%  
# of stores: 47



#### 上海 Afternoon Tea

PCSC holds 51%  
# of stores: 3



Afternoon Tea

#### 上海 Mister Donut

PCSC holds 50%  
# of stores: 16



## 東南亞市場

### 便利超商

#### 菲律賓 7-ELEVEN

PCSC holds 56.59%  
# of stores: 632



### 超市

#### 越南 Uni-Mart

PCSC holds 51%  
# of stores: 1



\* 店數為截至2011年9月底

## 4. 統一中國控股(220HK)

# 統一於中國之營運

統一中控. (220 HK) (統一企業持有 73.5%)

- ◆ 中國前三大飲料及方便麵公司 (於1992年進入中國市場)
- ◆ Dec 17<sup>th</sup>, 2007 於香港證交所掛牌上市
- ◆ 目前市值 US\$2.23bn\*.
- ◆ 三大事業體及領先之市佔率：
  - 為中國前二大之即飲茶及方便麵；前三大之稀釋果汁品牌
- ◆ 分布全國性之生產基地及通路系統

• 於NBA火箭隊主球場  
之廣告標語



• 2008年北京奧運之獨家  
方便麵贊助商



\* 市值\$4.82 HKD 為 Oct27, 2011當日收盤價, US\$1=HK\$7.7713

## 統一中控財務摘要

<b>USD</b> in thousands	<b>2011.1-9M</b>	<b>2010.1-9M</b>	<b>YoY</b>
稅後淨利	46,840	71,701	-34.67%




<b>RMB</b> in thousands	<b>2011.1-6M</b>	<b>2010.1-6M</b>	<b>YoY</b>
稅後淨利	176,577	298,335	-40.81%

<b>USD</b> in thousands	<b>2011.1-3M</b>	<b>2010.1-3M</b>	<b>YoY</b>
稅後淨利	10,229	19,235	-46.82%

## 統一中控歷史財務摘要

RMBm	2009年		2010年		2010年1-6月		2011年1-6月		YoY
	Amount	% of sales	Amount	% of sales	Amount	% of sales	Amount	% of sales	
Revenue	9,109	72.3%	12,591	100.0%	6,164	100.0%	8,799	100.0%	42.8%
Gross Profit	3,617	28.7%	4,043	32.1%	2,123	34.4%	2,481	28.2%	16.9%
Operating Profit	767	6.1%	558	4.4%	343	5.6%	156	1.8%	-54.6%
Pre-tax Profit	896	7.1%	682	5.4%	398	6.5%	227	2.6%	-42.8%
Net Profit	705	5.6%	519	4.1%	298	4.8%	177	2.0%	-40.8%
Reported EPS (cents)	19.58		14.42		8.29		4.91		
ROE	11.56%		7.92%						

# 統一於中國之策略聯盟

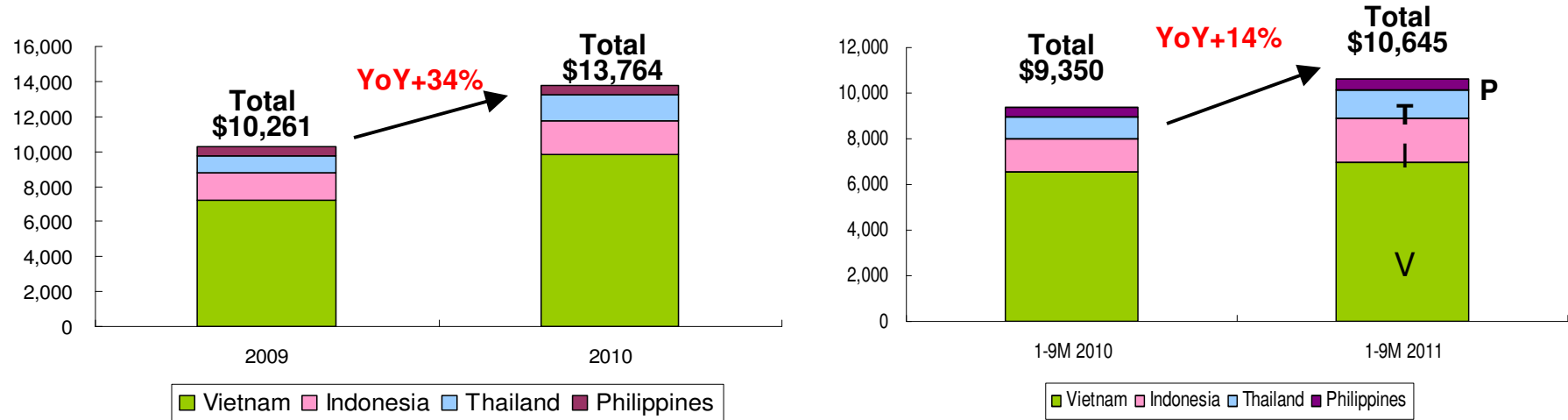
策略聯盟公司	持股率	聯盟公司背景介紹	與統一合作之領域
 今麥郎JV	50%	日清華龍食品（“今麥郎”品牌）為中國之第二大方便麵公司。	今麥郎為統一於中國瓶裝水產品之代工廠商。與統一之JV合作領域於中國之飲料市場。
 安德利果汁 (2218 HK)	15%	中國最大之果汁濃縮原料供應商之一	濃縮果汁之供應商
 完達山乳業	9%	中國之領導奶粉品牌	藉由進入中國乳製品市場

## 5. 統一東南亞事業

# 統一於東南亞之營運

台幣百萬

## Southeast Asia F&B Sales



### 越南統一 (100%持有)

水產飼料, 麵粉, 速食麵, 飲料

- ◆ 水產飼料市占率第一名
- ◆ 統一越南目前是東南亞業務主要獲利來源
- ◆ 以越南為基地, 外銷飼料至馬來西亞、新加坡及印度

### 印尼統一 (49%持有) 飲料、速食麵

- ◆ 飲料、綠茶市占率第一
- ◆ 速食麵中重辣口味居市場領導地位
- ◆ 未來發展重心在飲料擴展

### 泰國統一 (100%持有) 飲料

- ◆ “主打果汁, 蔬果汁
- ◆ “Unif 100%蔬果汁”為蔬果汁排名第一

### 菲律賓統一 (100%持有)

速食麵

- ◆ 未來加強與菲律賓7-ELEVEN通路合作
- ◆ 未來代理統一產品進入菲律賓