



統一企業公司

UNI-PRESIDENT ENTERPRISES CORP.

Ticker:1216 TT

統一企業  
2012年第一季度財報



來一客  
One More Cup

統一麵<sup>®</sup>

純喫茶



統一, A1 優酪乳

茶里王

# 議 程

1. 統一集團簡介

3

2. 統一企業台灣F&B事業(1216TT)

6

3. 統一超商流通零售事業(2912TT)

9

4. 統一中國F&B事業(220HK)

16

5. 統一東南亞事業

20

# 1. 統一集團簡介

# 統一集團之組織架構表

台灣食品飲料：統一企業 (UPEC) (1216 TT)

## 食品飲料

統一中國控股  
(UPCH) (220 HK)

統一企業持有 73.5%

統一東南亞控股  
(越南、印尼、  
泰國、菲律賓)

統一企業持有 100%

大統益 (1232TT)



統一企業持有 30 %  
統一集團共持有 37.64%

維力食品



統一企業持有 33.3%  
台灣第二大速食麵公司

光泉牧場



統一企業持有 31.25%  
台灣第三大乳製品公司

## 流通與零售

統一超商(PCSC)  
(2912TT)



統一企業持有 45.4%

星巴克(台灣  
& 上海)



統一超商持有 30%  
統一企業持有 20%

台灣家福



統一企業持有 20.5%  
統一超商持有 19.5%

南聯國際貿易

統一企業持有 100%

## 其他

統一實業  
(9907TT)

統一企業持有 45.55%

統一國際開發  
(PIDC)

統一企業持有 68.03%

台灣神隆  
(1789TT)

統一企業持有 37.94%  
統一集團共持有 48.37%

統一證券  
(2855TT)

統一企業持有 27.71%;  
統一集團共持有 33.11%

\* 以上架構表只包括統一集團之主要關係企業。

# 集團簡介

## 台灣最大食品公司

- 市值US\$7.22bn\*，外資持股率49.80%，總資產US\$10.59bn\*，以及年營收US\$13.18bn\*
- 整合食品、零售及流通業，在台灣擁有領先地位。

## 大陸前三大食品廠商之一

- 為中國前二大之即飲茶及方便麵；前三大之稀釋果汁品牌。

擁有台灣市場兩大零售通路：7-11統一超商及台灣家樂福

## 聚焦亞洲市場之食品及零售流通事業

## 獲選華爾街日報“Top. 2 Admired Taiwan Company”

- 資料來源：The Wall Street Journal's Asia 200 survey in 2010

\* 市值以 June 19, 2012 收盤價\$NT47.50計算，匯率US\$1=NT\$29.89

\*\* 總資產及年營收資料擷取自2011年合併報表

## 2. 統一企業台灣F&B事業(1216 TT)

# 統一企業財務摘要

台幣\$百萬	Y2010		Y2011		2011Q1		2012Q1		
	金額	佔營收比	金額	佔營收比	金額	佔營收比	金額	佔營收比	YoY
合併營收	343,420		388,028		91,831		102,423		11.5%
母公司營收	48,962	100.0%	51,830	100.0%	12,311	100.0%	11,213	100.0%	-8.9%
毛利金額	11,376	23.2%	12,007	23.2%	2,778	22.6%	3,046	27.2%	9.7%
營業利益	1,758	3.6%	1,866	3.6%	461	3.7%	430	3.8%	-6.7%
稅後淨利	10,929	22.3%	9,448	18.2%	2,274	18.5%	3,031	27.0%	33.3%
稅後每股盈餘	2.55		2.08		0.50		0.67		34.0%
股東權益報酬率	16.27%		13.18%						
總股利發放率：	78%		* 82%						
每股現金股利	1.40		* 1.00						
每股股票股利	0.60		* 0.70						

\*Note: Y2011 統一之股利政策是於董事會中建議。

# 統一企業歷史財務摘要

台幣\$百萬	Y2006		Y2007		Y2008		Y2009	
	金額	佔營收比	金額	佔營收比	金額	佔營收比	金額	佔營收比
合併營收	257,667		288,592		299,722		290,196	
母公司營收	42,845	100.00%	46,026	100.00%	49,445	100.00%	44,784	100.00%
毛利金額	9,971	23.27%	10,165	22.09%	9,520	19.25%	10,827	24.18%
營業利益	1,588	3.71%	1,659	3.60%	1,701	3.44%	1,837	4.10%
稅後淨利	3,607	8.42%	11,017	23.94%	3,601	7.28%	7,861	17.55%
稅後每股盈餘	1.01		2.95		0.92		2.02	
股東權益報酬率	8.0%		20.1%		6.0%		12.95%	
總股利發放率	119%		85%		96%		89%	
每股現金股利	0.6		2.0		0.44		0.80	
每股股票股利	0.6		0.5		0.44		1.00	

### 3.統一超商零售流通事業(2912 TT)

# 統一超商零售事業



統一超商. (2912TT)

(統一企業持有 45.4%)

- **歷史:** 1980於台灣開設第一間7-Eleven便利超商 & 1997於台灣證交所上市。
- **市場評價:** 市值 US\$5.53bn\* , 外資持股比率39.74%。
- **地域性分布:** 台灣, 中國及海外(菲律賓、越南)。
- **中國零售事業:**
  - 第一個進軍中國零售市場之事業:於2000年開始經營於上海之星巴克。
  - 於May 29<sup>th</sup>, 2008 取得開設上海7-Eleven 超商之授權; 截至2012年3月底於上海開設100間7-Eleven。

\* 市值及外資持股率是根據 June 19 , 2012 之收盤價 \$NT159 (US\$1=NT\$29.89)

# 統一超商財務摘要

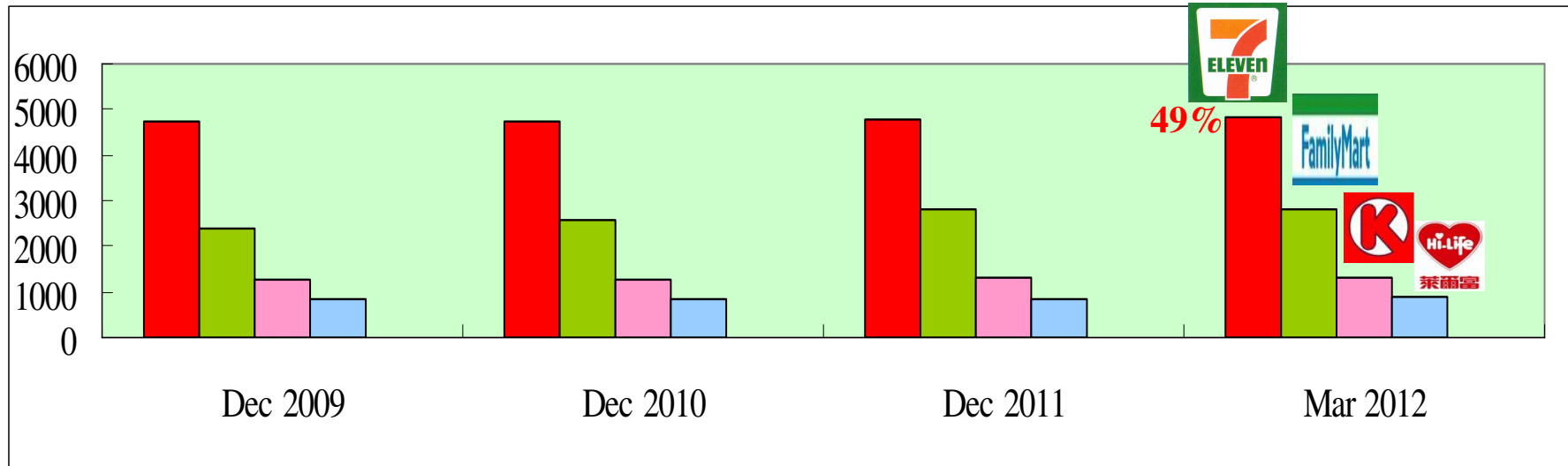
台幣\$百萬	Y2010		Y2011		2011Q1		2012Q1		
	金額	佔營收比	金額	佔營收比	金額	佔營收比	金額	佔營收比	YoY
合併營收	169,917		189,252		44,283		49,654		12.1%
母公司營收	114,664	93.4%	122,713	100.0%	28,284	100.0%	32,249	100.0%	14.0%
毛利金額	35,923	29.3%	38,275	31.2%	8,964	31.7%	9,286	28.8%	3.6%
營業利益	5,527	4.5%	6,075	5.0%	1,505	5.3%	1,397	4.3%	-7.2%
稅後淨利	5,726	4.7%	6,352	5.2%	1,739	6.1%	1,722	5.3%	-1.0%
稅後每股盈餘	5.51		6.11		1.67		1.66		
股東權益報酬率	29.26%		31.06%						
總股利發放率：	89%		79%						
〔 每股現金股利	4.90		4.80						
〔 每股股票股利	0.00		0.00						

# 統一超商歷史財務摘要

台幣\$百萬	Y2006		Y2007		Y2008		Y2009	
	金額	佔營收比	金額	佔營收比	金額	佔營收比	金額	佔營收比
合併營收	132,945		141,982		145,899		148,278	
母公司營收	99,980	100.00%	102,364	100.00%	102,191	100.00%	101,756	100.00%
毛利額	30,243	30.25%	31,744	31.01%	32,735	32.03%	32,966	32.40%
營業利益	4,514	4.51%	4,854	4.74%	4,607	4.51%	4,893	4.81%
稅後淨利	3,822	3.82%	3,622	3.54%	3,520	3.44%	4,059	3.99%
稅後每股盈餘	4.18		3.96		3.85		3.90	
股東權益報酬率	24.53%		22.47%		21.53%		22.95%	
總股利發放率：	84%		81%		88%		92%	
每股現金股利	3.50		3.20		2.04		3.60	
每股股票股利	0.00		0.00		1.36		0.00	

# 台灣7-11之市佔率

以台灣市場之超商店數之市佔率



	Dec 2009	Dec 2010	Dec2011	Mar 2012
■ 7-ELEVEN Chain	4,750	4,750	4,803	4,815
■ Family Mart Chain	2,394	2,593	2,823	2,812
■ Hi-Life Chain	1,252	1,254	1,295	1,296
■ OK Chain	829	850	867	873

# 台灣流通事業版圖

## 統一超商 (2912TT)

### 便利超商

#### 台灣7-ELEVEN



PCSC holds 100%  
# of stores: 4,815

#### 藥妝店

#### 台灣康是美



PCSC holds 100%  
# of stores: 358

#### 生活用品店

#### 台灣無印良品



PCSC holds 51%  
# of stores: 24

#### 百貨公司

#### 版急百貨



PCSC holds 70%  
UPEC holds 30%  
# of stores: 2

#### 購物中心

#### 夢時代



PCSC holds 19%  
UPEC holds 40.5%  
PIDC holds 40.5%  
# of stores: 1

### 餐飲

#### 台灣星巴克

PCSC holds 30%  
UPEC holds 20%  
# of stores: 264



#### 台灣

#### Cold Stone



PCSC holds 100%  
# of stores: 36

#### 台灣Afternoon Tea

PCSC holds 51%  
# of stores: 13



Afternoon Tea

#### 台灣 Mister Donut

PCSC holds 50%  
# of stores: 53



#### 21世紀



PCSC holds 100%  
# of stores: 30

### 物流

#### 捷盟國際



UP Group holds 65%

#### 統昶



UP Group holds 100%

#### 大智通



UP Group holds 100%

#### 統一速達



PCSC holds 70%  
UPEC holds 20%

### 網路零售

#### 樂天拍賣



PCSC holds 49%



博客來網路書店  
PCSC holds 50.03%



7 NET  
PCSC holds 100%

\* 店數為截至2012年3月底

# 海外流通事業之主要版圖

## 中國

### 便利超商

#### 上海 7-ELEVEN

PCSC holds 100 %  
# of stores: 100



### 超市

#### 山東 Uni-Mart

PCSC holds 55 %  
# of stores: 167



### 量販超市

#### 四川 Uni-Mart

PCSC holds 40 %  
# of stores: 4



### 餐飲

#### 上海星巴克

PCSC holds: 30 %  
UPEC holds: 20 %  
# of stores: 246



#### 上海 Cold Stone

PCSC holds 100 %  
# of stores: 49



#### 上海 Afternoon Tea

PCSC holds 51 %  
# of stores: 4



#### 上海 Mister Donut

PCSC holds 50 %  
# of stores: 20



## 東南亞

### 便利超商

#### 菲律賓 7-ELEVEN

PCSC holds 56.59 %  
# of stores: 714



### 超市

#### 越南 Uni-Mart

PCSC holds 51 %  
# of stores: 1



\* 店數為截至2012年3月底

## 4. 統一中國F&B事業(220HK)

# 統一於中國之營運

統一中控. (220 HK) (統一企業持有 73.5%)

- ◆ 中國前三大飲料及方便麵公司 (於1992年進入中國市場)
- ◆ Dec 17<sup>th</sup>, 2007 於香港證交所掛牌上市
- ◆ 目前市值 US\$3.15bn\*.
- ◆ 三大事業體及領先之市佔率：
  - 為中國前二大之即飲茶及方便麵；前三大之稀釋果汁品牌
- ◆ 分布全國性之生產基地及通路系統

• 於NBA火箭隊主球場  
之廣告標語



• 2008年北京奧運之獨家  
方便麵贊助商



\* 市值\$6.79 HKD 為 June 19, 2012當日收盤價, US\$1=HK\$7.7591

## UPCH Key Financials

<b>USD</b> in thousands	<b>2011.1-3M</b>	<b>2012.1-3M</b>	<b>YoY</b>
<b>Reported Net Profit</b>	10,229	39,925	290.31%

## 統一中控財務摘要

RMBm	Y2008		Y2009		Y2010		Y2011		
	金額	% of sales	金額	% of sales	金額	% of sales	金額	% of sales	YoY
營收	9,242	100.0%	9,109	100.0%	12,591	100.0%	16,932	100.0%	34.5%
毛利額	3,156	34.1%	3,617	39.7%	4,043	32.1%	4,943	29.2%	22.3%
營業利益	520	5.6%	767	8.4%	558	4.4%	261	1.5%	-53.2%
稅前利益	442	4.8%	896	9.8%	682	5.4%	396	2.3%	-41.9%
稅後利益	344	3.7%	705	7.7%	519	4.1%	312	1.8%	-39.9%
每股盈餘(cents)	9.56		19.58		14.42		8.67		
最終每股現金股利(cents)	2.866		5.875		4.326		* 2.600		
特別每股現金股利(cents)	1.910		3.917		0		* 0		
總現金股利發放率	30%+20%		30%+20%		30%		* 30%		

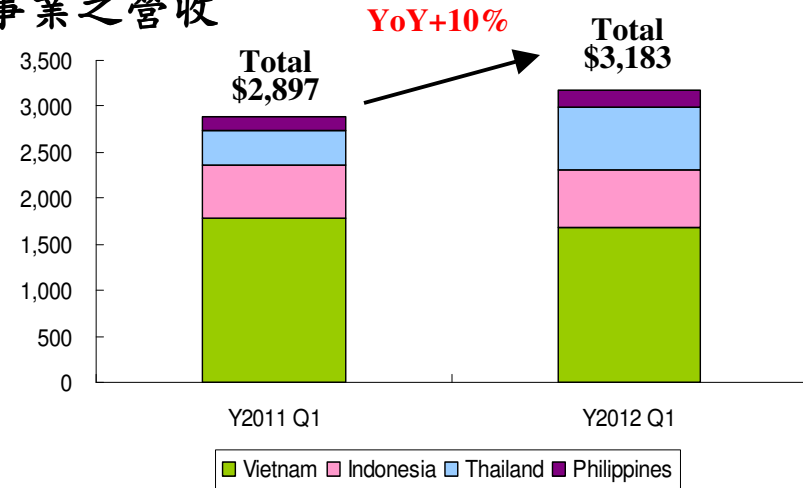
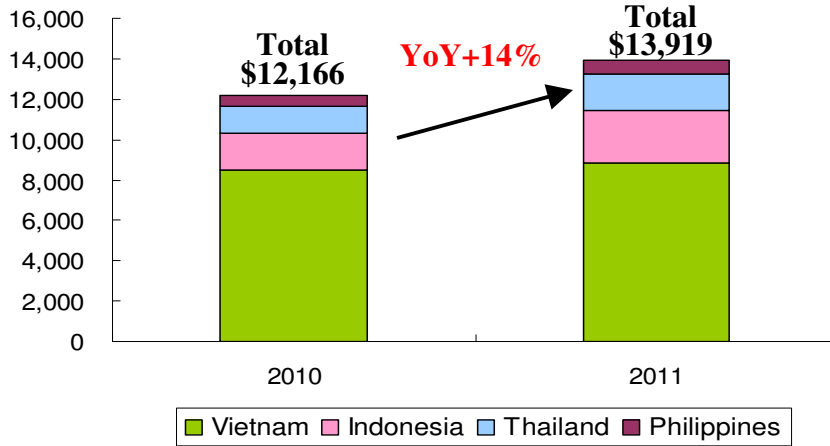
\*Note: Y2011 統一中控之股利政策是於董事會中建議。

## 5. 統一東南亞事業

# 統一於東南亞之營運

台幣\$百萬

## 東南亞F&B事業之營收



### 越南統一 (100%持有)

水產飼料, 麵粉, 速食麵, 飲料

- ◆ 蝦飼料之市佔率: 35% (No.1)
- ◆ 以越南為基地, 外銷飼料至馬來西亞、新加坡及印度

### 印尼統一 (49%持有) 飲料、速食麵

- ◆ “Nu”綠茶市佔率: 60.1% in 2011 (No.1).
- ◆ 速食麵中重辣口味居市場領導地位
- ◆ 未來發展重心在飲料擴展

### 泰國統一 (100%持有) 飲料

- ◆ 主打即飲果汁, 蔬果汁及茶飲.
- ◆ “Unif 100% 蔬果汁: 65.7% (No.1).

### 菲律賓統一 (100%持有)

速食麵

- ◆ 未來加強與菲律賓7-ELEVEN通路合作
- ◆ 未來代理統一產品進入菲律賓