



統一企業公司

UNI-PRESIDENT ENTERPRISES CORP.

Ticker:1216 TT

2012 上半年度財務公告



# 議 程

1. 統一企業財務摘要(1216TT)

2. 統一超商流通零售事業(2912TT)

3. 統一中國控股(220HK)

4. 統一東南亞事業

# 1. 統一企業財務摘要(1216TT)

# 統一企業財務摘要

NT\$百萬	Y2010		Y2011		2011上半年		2012上半年		
	金額	佔營收比	金額	佔營收比	金額	佔營收比	金額	佔營收比	YoY
合併營收	343,420		388,028		186,343		208,408		11.8%
母公司營收	48,962	100.0%	51,830	100.0%	25,285	100.0%	22,932	100.0%	-9.3%
毛利額	11,376	23.2%	12,007	23.2%	5,858	23.2%	6,349	27.7%	8.4%
營業利益	1,758	3.6%	1,866	3.6%	1,032	4.1%	1,028	4.5%	-0.4%
稅後淨利	10,929	22.3%	9,448	18.2%	4,683	18.5%	6,233	27.2%	33.1%
稅後每股盈餘	2.55		2.08		0.96		1.28		33.3%
股東權益報酬率	16.27%		13.18%						
總股利發放率：	78%		82%						
┌ 每股現金股利	1.40		1.00						
└ 每股股票股利	0.60		0.70						

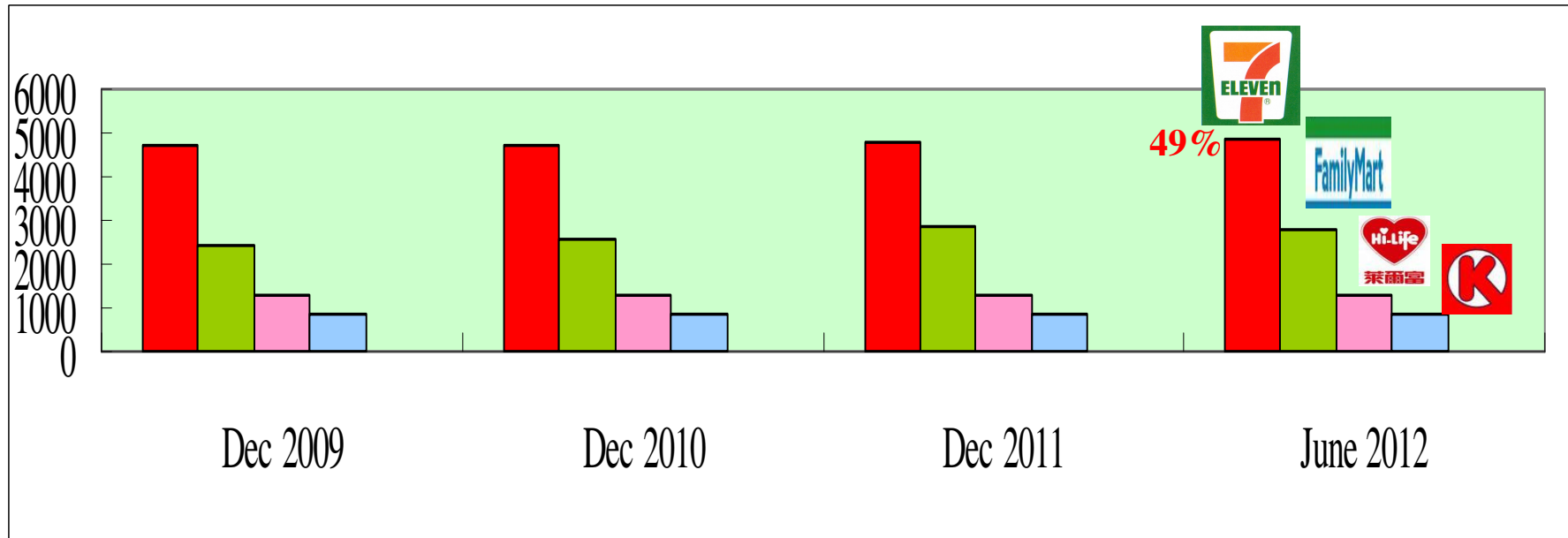
## 2. 統一超商零售流通事業(2912TT)

# 統一超商財務摘要

NT\$百萬	Y2010		Y2011		2011上半年		2012上半年		YoY
	金額	佔營收比	金額	佔營收比	金額	佔營收比	金額	佔營收比	
合併營收	169,917		189,252		89,822		100,892		12.3%
母公司營收	114,664	93.4%	122,713	100.0%	58,456	100.0%	65,687	100.0%	12.4%
毛利金額	35,923	29.3%	38,275	31.2%	18,495	31.6%	19,193	29.2%	3.8%
營業利益	5,527	4.5%	6,075	5.0%	3,018	5.2%	2,719	4.1%	-9.9%
稅後淨利	5,726	4.7%	6,352	5.2%	3,647	6.2%	3,432	5.2%	-5.9%
稅後每股盈餘	5.51		6.11		3.51		3.30		-6.0%
股東權益報酬率	29.26%		31.06%						
總股利發放率：	89%		79%						
{ 每股現金股利	4.90		4.80						
{ 每股股票股利	0.00		0.00						

# 台灣7-11之市佔率

以台灣市場之超商店數之市佔率



	Dec 2009	Dec 2010	Dec2011	June 2012
7-ELEVEN Chain	4,750	4,750	4,803	4,822
Family Mart Chain	2,394	2,593	2,823	2,816
Hi-Life Chain	1,252	1,254	1,295	1,298
OK Chain	829	850	867	884

# 台灣流通事業版圖

## 便利超商

### 台灣7-ELEVEN



PCSC holds 100%  
# of stores: 4,822

### 藥妝店

#### 台灣康是美



PCSC holds 100%  
# of stores: 362

### 生活用品店

#### 台灣無印良品



PCSC holds 51%  
# of stores: 25

### 百貨公司

#### 版急百貨



PCSC holds 70%  
UPEC holds 30%  
# of stores: 2

### 購物中心

#### 夢時代



PCSC holds 19%  
UPEC holds 40.5%  
PIDC holds 40.5%  
# of stores: 1

## 餐飲

### 台灣星巴克



PCSC holds 30%  
UPEC holds 20%  
# of stores: 270

### 台灣 Cold Stone



PCSC holds 100%  
# of stores: 37

### 台灣 Afternoon Tea



PCSC holds 51%  
# of stores: 14

### 台灣 Mister Donut



PCSC holds 50%  
# of stores: 53

### 21世紀



PCSC holds 100%  
# of stores: 33

## 統一超商 (2912TT)

## 物流

### 捷盟國際



UP Group holds 65%

### 統昶



UP Group holds 100%

### 大智通



UP Group holds 100%

### 統一速達



PCSC holds 70%  
UPEC holds 20%

## 網路零售

### 樂天拍賣



PCSC holds 49%



博客來網路書店  
PCSC holds 50.03%



7 NET  
PCSC holds 100%

\* 店數為截至2012年6月底

# 海外流通事業版圖

統一超商 (2912TT)

## 中國市場

### 便利超商

上海7-ELEVEN

PCSC holds 100%  
# of stores: 100



### 餐飲

上海星巴克

PCSC holds: 30%  
UPEC holds: 20%  
# of stores: 262



### 超市

山東Uni-Mart

PCSC holds 55%  
# of stores: 169



上海Cold Stone

PCSC holds 100%  
# of stores: 55



### 量販超市

四川Uni-Mart

PCSC holds 100%  
# of stores: 4



上海 Mister Donut

PCSC holds 50%  
# of stores: 20



## 東南亞市場

### 便利超商

菲律賓 7-ELEVEN

PCSC holds 56.59%  
# of stores: 746



### 超市

越南 Uni-Mart

PCSC holds 51%  
# of stores: 1



\* 店數為截至2012年6月底

## 4. 統一中國控股(220HK)

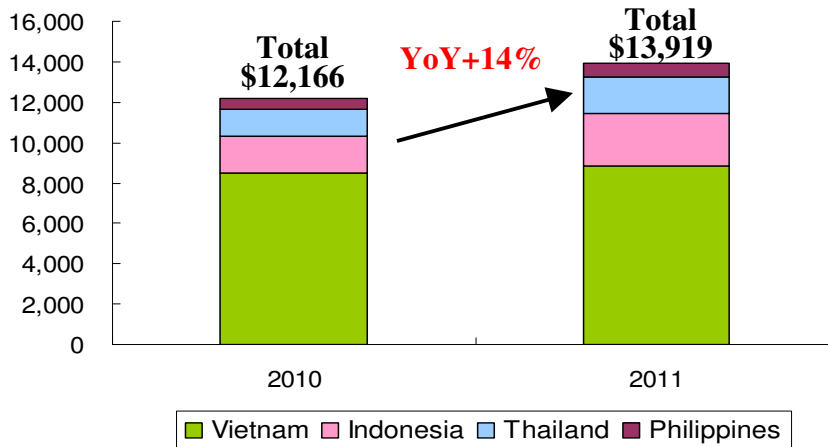
# 統一中控歷史財務摘要

RMB百萬	Y2010		Y2011		2011上半年		2012上半年		YoY
	金額	佔營收比	金額	佔營收比	金額	佔營收比	金額	佔營收比	
營收	12,591	100.0%	16,932	100.0%	8,799	100.0%	10,648	100.0%	21.0%
毛利額	4,043	32.1%	4,943	29.2%	2,481	28.2%	3,680	34.6%	48.3%
營業利益	558	4.4%	261	1.5%	156	1.8%	540	5.1%	246.2%
稅前淨利	682	5.4%	396	2.3%	227	2.6%	616	5.8%	171.4%
稅後淨利	519	4.1%	312	1.8%	177	2.0%	505	4.7%	185.3%
稅後每股盈餘(cents)	14.42		8.67		4.91		14.03		
每股年終股利(cents)	4.326		2.600						
總股利發放率	30%		30%						

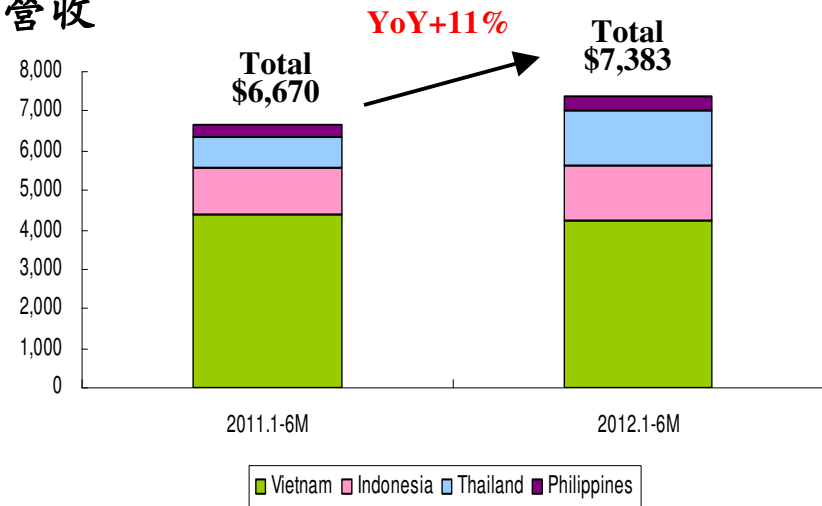
## 4. 統一東南亞事業

# 統一於東南亞之營運

台幣百萬



東南亞營收



## 越南統一 (100%持有)

水產飼料, 麵粉, 速食麵, 飲料

- ◆ 水產蝦飼料市占率第一名
- ◆ 以越南為基地, 外銷飼料至馬來西亞、新加坡及印度

## 印尼統一 (49%持有)

飲料、速食麵

- ◆ 即飲綠茶市占率第一
- ◆ 速食麵中重辣口味居市場領導地位
- ◆ 未來發展重心在飲料擴展

## 泰國統一 (100%持有)

飲料

- ◆ “主打果汁, 蔬果汁
- ◆ “Unif 100%蔬果汁”為蔬果汁排名第一

## 菲律賓統一 (100%持有)

速食麵

- ◆ 未來加強與菲律賓7-ELEVEN通路合作
- ◆ 進口統一之飲料產品至菲律賓