



統一企業公司

UNI-PRESIDENT ENTERPRISES CORP.

Ticker:1216 TT

## 2012 上半年度財務公告



來一客  
One More Cup

統一麵<sup>®</sup>

純喫茶



統一, A1 優酪乳

茶里王

# 議 程

1. 統一集團簡介
2. 統一企業台灣F&B事業(1216TT)
3. 統一超商流通零售事業(2912TT)
4. 統一中國F&B事業(220HK)
5. 統一東南亞事業

# 1. 統一集團簡介

# 統一集團之組織架構表

台灣食品飲料：統一企業 (UPEC) (1216 TT)

## 食品飲料

統一中國控股  
(UPCH) (220 HK)

統一企業持有 73.5%

統一東南亞控股  
(越南、印尼、  
泰國、菲律賓)

統一企業持有 100%

大統益 (1232TT)



統一企業持有 30 %  
統一集團共持有 37.64%

維力食品



統一企業持有 33.3%  
台灣第二大速食麵公司

光泉牧場



統一企業持有 31.25%  
台灣第三大乳製品公司

## 流通與零售

統一超商(PCSC)  
(2912TT)



統一企業持有 45.4%

星巴克(台灣  
& 上海)



統一超商持有 30%  
統一企業持有 20%

台灣家福



統一企業持有 20.5%  
統一超商持有 19.5%

南聯國際貿易

統一企業持有 100%

## 其他

統一實業  
(9907TT)

統一企業持有 45.55%

統一國際開發  
(PIDC)

統一企業持有 68.03%

台灣神隆  
(1789TT)

統一企業持有 37.94%  
統一集團共持有 48.37%

統一證券  
(2855TT)

統一企業持有 27.71%;  
統一集團共持有 33.11%

\* 以上架構表只包括統一集團之主要關係企業。

# 集團簡介

## 台灣最大食品公司

- 市值US\$7.94bn\*，外資持股率51.13%，總資產US\$10.59bn\*，以及年營收US\$13.18bn\*
- 整合食品、零售及流通業，在台灣擁有領先地位。

## 大陸前三大食品廠商之一

- 為中國前二大之即飲茶及方便麵；前三大之稀釋果汁品牌。

擁有台灣市場兩大零售通路：7-11統一超商及台灣家樂福

## 聚焦亞洲市場之食品及零售流通事業

\* 市值以 Oct 1, 2012 收盤價\$NT51.4計算，匯率US\$1=NT\$29.402

\*\* 總資產及年營收資料擷取自2011年合併報表

## 2. 統一企業台灣F&B事業(1216 TT)

# 統一企業財務摘要

NT\$百萬	Y2010		Y2011		2011上半年		2012上半年		
	金額	佔營收比	金額	佔營收比	金額	佔營收比	金額	佔營收比	YoY
合併營收	343,420		388,028		186,343		208,408		11.8%
母公司營收	48,962	100.0%	51,830	100.0%	25,285	100.0%	22,932	100.0%	-9.3%
毛利額	11,376	23.2%	12,007	23.2%	5,858	23.2%	6,349	27.7%	8.4%
營業利益	1,758	3.6%	1,866	3.6%	1,032	4.1%	1,028	4.5%	-0.4%
稅後淨利	10,929	22.3%	9,448	18.2%	4,683	18.5%	6,233	27.2%	33.1%
稅後每股盈餘	2.55		2.08		0.96		1.28		33.3%
股東權益報酬率	16.27%		13.18%						
總股利發放率：	78%		82%						
┌ 每股現金股利	1.40		1.00						
└ 每股股票股利	0.60		0.70						

### 3.統一超商零售流通事業(2912 TT)

# 統一超商零售事業



## 統一超商. (2912TT)

(統一企業持有 45.4%)

- **歷史:** 1980於台灣開設第一間7-Eleven便利超商 & 1997於台灣證交所上市。
- **市場評價:** 市值 US\$5.53bn\* , 外資持股比率40.46%。
- **地域性分布:** 台灣, 中國及海外(菲律賓、越南)。
- **中國零售事業:**
  - 第一個進軍中國零售市場之事業:於2000年開始經營於上海之星巴克。
  - 於May 29<sup>th</sup>, 2008 取得開設上海7-Eleven 超商之授權; 截至2012年3月底於上海開設100間7-Eleven。

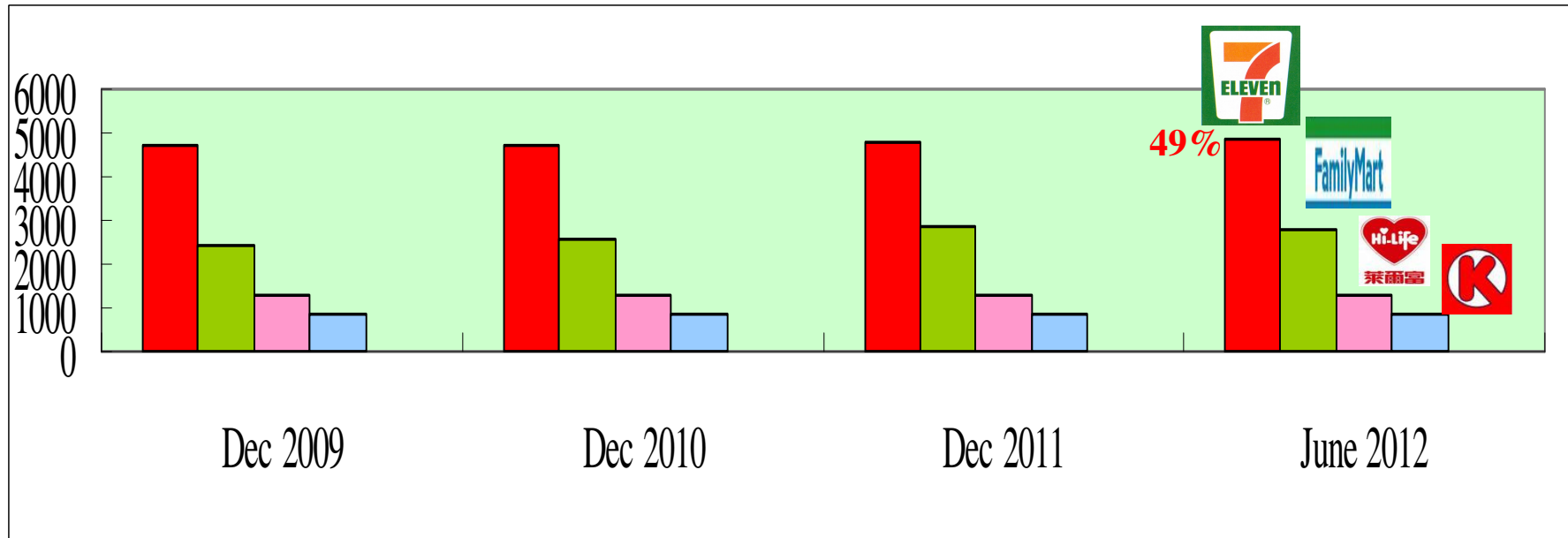
\* 市值及外資持股率是根據 Oct 1 , 2012 之收盤價 \$NT156.5 (US\$1=NT\$29.402)

# 統一超商財務摘要

NT\$百萬	Y2010		Y2011		2011上半年		2012上半年		YoY
	金額	佔營收比	金額	佔營收比	金額	佔營收比	金額	佔營收比	
合併營收	169,917		189,252		89,822		100,892		12.3%
母公司營收	114,664	93.4%	122,713	100.0%	58,456	100.0%	65,687	100.0%	12.4%
毛利金額	35,923	29.3%	38,275	31.2%	18,495	31.6%	19,193	29.2%	3.8%
營業利益	5,527	4.5%	6,075	5.0%	3,018	5.2%	2,719	4.1%	-9.9%
稅後淨利	5,726	4.7%	6,352	5.2%	3,647	6.2%	3,432	5.2%	-5.9%
稅後每股盈餘	5.51		6.11		3.51		3.30		-6.0%
股東權益報酬率	29.26%		31.06%						
總股利發放率：	89%		79%						
{ 每股現金股利	4.90		4.80						
{ 每股股票股利	0.00		0.00						

# 台灣7-11之市佔率

以台灣市場之超商店數之市佔率



	Dec 2009	Dec 2010	Dec 2011	June 2012
7-ELEVEN Chain	4,750	4,750	4,803	4,822
Family Mart Chain	2,394	2,593	2,823	2,816
Hi-Life Chain	1,252	1,254	1,295	1,298
OK Chain	829	850	867	884

# 台灣流通事業版圖

## 便利超商

### 台灣7-ELEVEN



PCSC holds 100%  
# of stores: 4,822

### 藥妝店

#### 台灣康是美



PCSC holds 100%  
# of stores: 362

### 生活用品店

#### 台灣無印良品



PCSC holds 51%  
# of stores: 25

### 百貨公司

#### 版急百貨



PCSC holds 70%  
UPEC holds 30%  
# of stores: 2

### 購物中心

#### 夢時代



PCSC holds 19%  
UPEC holds 40.5%  
PIDC holds 40.5%  
# of stores: 1

## 餐飲

### 台灣星巴克



PCSC holds 30%  
UPEC holds 20%  
# of stores: 270

### 台灣 Cold Stone



PCSC holds 100%  
# of stores: 37

### 台灣 Afternoon Tea



PCSC holds 51%  
# of stores: 14

### 台灣 Mister Donut



PCSC holds 50%  
# of stores: 53

### 21世紀



PCSC holds 100%  
# of stores: 33

## 統一超商 (2912TT)

## 物流

### 捷盟國際



UP Group holds 65%

### 統昶



UP Group holds 100%

### 大智通



UP Group holds 100%

### 統一速達



PCSC holds 70%  
UPEC holds 20%

## 網路零售

### 樂天拍賣



PCSC holds 49%



博客來網路書店  
PCSC holds 50.03%



7 NET  
PCSC holds 100%

\* 店數為截至2012年6月底

# 海外流通事業版圖

統一超商 (2912TT)

## 中國市場

### 便利超商

上海7-ELEVEN

PCSC holds 100%  
# of stores: 100



### 餐飲

上海星巴克

PCSC holds: 30%  
UPEC holds: 20%  
# of stores: 262



### 超市

山東Uni-Mart

PCSC holds 55%  
# of stores: 169



上海Cold Stone

PCSC holds 100%  
# of stores: 55



### 量販超市

四川Uni-Mart

PCSC holds 100%  
# of stores: 4



上海 Mister Donut

PCSC holds 50%  
# of stores: 20



## 東南亞市場

### 便利超商

菲律賓 7-ELEVEN

PCSC holds 56.59%  
# of stores: 746



### 超市

越南 Uni-Mart

PCSC holds 51%  
# of stores: 1



\* 店數為截至2012年6月底

## 4. 統一中國F&B事業(220HK)

# 統一於中國之營運

統一中控. (220 HK) (統一企業持有 73.5%)

- ◆ 中國前三大飲料及方便麵公司 (於1992年進入中國市場)
- ◆ Dec 17<sup>th</sup>, 2007 於香港證交所掛牌上市
- ◆ 目前市值 US\$4.14bn\*.
- ◆ 三大事業體及領先之市佔率：
  - 為中國前二大之即飲茶及方便麵；前三大之稀釋果汁品牌
- ◆ 分布全國性之生產基地及通路系統

• 於NBA火箭隊主球場  
之廣告標語



• 2008年北京奧運之獨家  
方便麵贊助商



\* 市值\$8.92 HKD 為 Sep 28, 2012當日收盤價, US\$1=HK\$7.7536

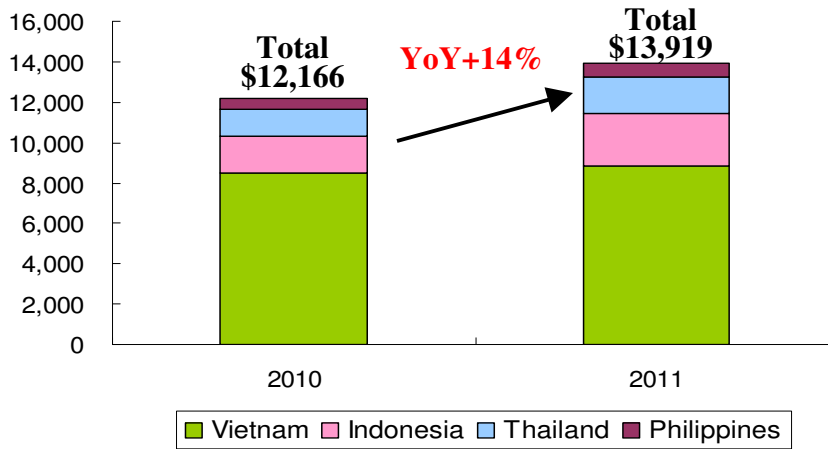
## 統一中控歷史財務摘要

RMB百萬	Y2010		Y2011		2011上半年		2012上半年		YoY
	金額	佔營收比	金額	佔營收比	金額	佔營收比	金額	佔營收比	
營收	12,591	100.0%	16,932	100.0%	8,799	100.0%	10,648	100.0%	21.0%
毛利額	4,043	32.1%	4,943	29.2%	2,481	28.2%	3,680	34.6%	48.3%
營業利益	558	4.4%	261	1.5%	156	1.8%	540	5.1%	246.2%
稅前淨利	682	5.4%	396	2.3%	227	2.6%	616	5.8%	171.4%
稅後淨利	519	4.1%	312	1.8%	177	2.0%	505	4.7%	185.3%
稅後每股盈餘(cents)	14.42		8.67		4.91		14.03		
每股年終股利(cents)	4.326		2.600						
總股利發放率	30%		30%						

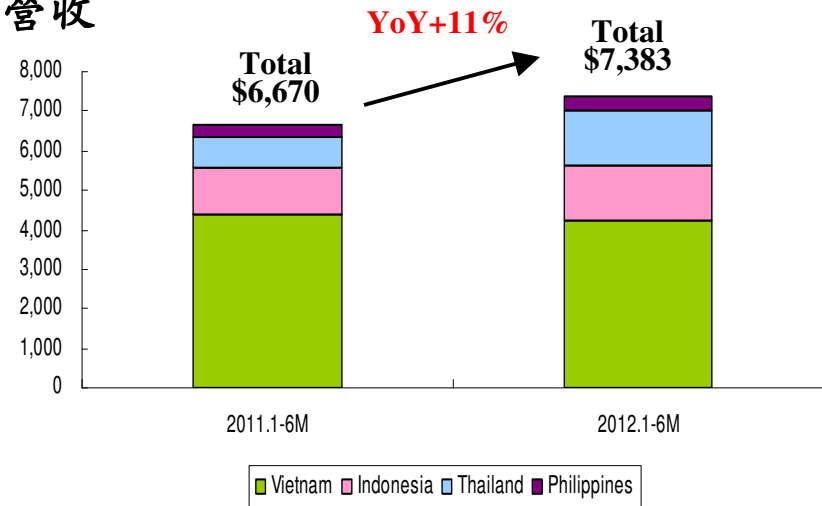
## 5. 統一東南亞事業

# 統一於東南亞之營運

台幣百萬



東南亞營收



## 越南統一 (100%持有)

水產飼料, 麵粉, 速食麵, 飲料

- ◆ 水產蝦飼料市占率第一名
- ◆ 以越南為基地, 外銷飼料至馬來西亞、新加坡及印度

## 印尼統一 (49%持有)

飲料、速食麵

- ◆ 即飲綠茶市占率第一
- ◆ 速食麵中重辣口味居市場領導地位
- ◆ 未來發展重心在飲料擴展

## 泰國統一 (100%持有)

飲料

- ◆ “主打果汁, 蔬果汁
- ◆ “Unif 100%蔬果汁”為蔬果汁排名第一

## 菲律賓統一 (100%持有)

速食麵

- ◆ 未來加強與菲律賓7-ELEVEN通路合作
- ◆ 進口統一之飲料產品至菲律賓