



統一企業公司

UNI-PRESIDENT ENTERPRISES CORP.

Ticker:1216 TT

2013 第一季度財務公告
(IFRS)



議 程

1. 統一企業(1216TT)集團簡介

2. 統一超商(2912TT)流通零售事業

3. 統一中國(220HK) F&B事業

1. 統一企業(1216TT)集團簡介

統一集團之主要組織架構表

台灣食品飲料：統一企業 (UPEC) (1216 TT)

食品飲料

統一中國控股
(UPCH) (220 HK)
統一企業持有 70.5%

統一東南亞控股
(越南、印尼、
泰國、菲律賓)
統一企業持有 100%

大統益 (1232TT) 

統一企業持有 37.7%
統一集團共持有 45.3%

維力食品 

統一企業持有 33.3%
台灣第二大速食麵公司

光泉牧場 

統一企業持有 31.25%
台灣第三大乳製品公司

包裝容器事業

統一實業
(9907TT)
統一企業持有 45.55%

流通與零售

統一超商(PCSC)
(2912TT)



統一企業持有 45.4%

星巴克(台灣
& 上海)



統一超商持有 30%
統一企業持有 20%

台灣家福



統一企業持有 20.5%
統一超商持有 19.5%

南聯國際貿易

統一企業持有 100%

其他

統一國際開發
(PIDC)

統一企業持有 68.03%

台灣神隆
(1789TT)

統一企業持有 37.94%
統一集團共持有 48.37%

統一證券
(2855TT)

統一企業持有 27.71%;
統一集團共持有 33.11%

* 以上架構表只包括統一集團之主要關係企業。

集團簡介

台灣最大食品公司

- *市值US\$9.65bn , *外資持股率51.19%, **總資產US\$11.75bn, 以及**年營收US\$14.43bn
- 整合食品、零售及流通業，在台灣擁有領先地位。

大陸前三大食品廠商之一

- 為中國前二大之即飲茶及方便麵；前三大之稀釋果汁品牌。

擁有台灣市場兩大零售通路:7-11統一超商及台灣家樂福

聚焦亞洲市場之食品及零售流通事業

* 市值以 May 15, 2013 收盤價\$NT59.6計算，匯率US\$1=NT\$30.028

** 總資產及年營收資料擷取自2012年合併報表：匯率US\$1=NT\$29.09換算總資產；NT\$29.623換算年營收。

統一企業 (1216TT) 合併報表部門別營收

合併營收 (台幣\$百萬)	食品事業部	便利商店 事業部	流通事業部	包裝容器 事業部	其他事業部	食糧事業部	統一超商之 其他營運 事業部
13Q1	43,805	30,210	9,446	7,903	7,819	4,871	4,468
12Q1	38,596	29,549	8,685	7,238	11,327	5,557	4,088

合併營收 (台幣\$百萬)	油品事業部	家電事業部	製藥事業部	休閒開發 事業部	物流事業部	投資開發 事業部	調整及沖銷	合併營收
13Q1	3,701	1,979	1,186	727	548	95	(12,123)	104,635
12Q1	3,475	1,700	971	624	811	79	(14,831)	97,869

統一企業 (1216TT) 合併報表財務摘要

合併報表	ROC Gaap				IFRS adjusted		IFRS		
	2011Y		2012Y		2012Q1		2013Q1		
台幣\$百萬	金額	佔營收比重	金額	佔營收比重	金額	佔營收比重	金額	佔營收比重	YoY
營收	388,028	100.00%	427,515	100.00%	97,869	100.00%	104,635	100.00%	6.9%
毛利額	110,300	28.43%	127,470	29.82%	29,803	30.45%	32,807	31.35%	10.1%
營業利益	15,082	3.89%	19,152	4.48%	4,860	4.97%	5,759	5.50%	18.5%
*稅後淨利	9,448	2.43%	12,407	2.90%	3,107	3.17%	3,640	3.48%	17.2%
*稅後每股盈餘	2.08		2.55		0.64		0.75		17.2%
**總股利發放率:	82%		78%						
┌ 每股現金股利	1.00		1.40						
└ 每股股票股利	0.70		0.60						

*稅後淨利及稅後每股盈餘是歸屬於母公司業主。

**統一企業2012年之股利分派是經董事會決議。

統一於台灣之市佔率

YTD	Y2012.1-3M	Y2013.1-3M
速食麵:		
統一 (No. 1)	48.25%	48.93%
維力	22.02%	21.76%
味丹	18.64%	17.37%
即飲茶:		
統一 (No. 1)	49.80%	47.10%
維他露	8.00%	9.10%
立頓	5.60%	4.90%
瓶裝水:		
統一 (No. 1)	27.90%	26.50%
味丹	13.80%	13.80%
悅氏	10.00%	11.10%
即飲果汁:		
可口可樂	26.40%	23.10%
優鮮沛	13.00%	11.90%
統一 (No. 3)	14.80%	11.20%
即飲咖啡:		
金車	35.90%	35.70%
味全	19.10%	20.60%
統一 (No. 3)	17.60%	16.30%

YTD	Y2012.1-3M	Y2013.1-3M
優酪乳:		
統一 (No. 1)	69.70%	71.70%
味全	20.80%	18.90%
光泉	6.60%	4.60%
調味乳:		
統一 (No. 1)	50.50%	47.50%
光泉	28.70%	23.90%
比菲多	5.70%	6.70%
豆漿:		
統一 (No. 1)	68.60%	67.40%
光泉	15.60%	17.10%
義美	14.20%	14.30%
鮮乳:		
味全	37.80%	39.20%
統一 (No. 2)	31.00%	31.10%
光泉	22.00%	21.50%



Source: AC Nielsen

3.統一超商零售流通事業(2912 TT)

統一超商零售事業



統一超商. (2912TT)

(統一企業持有 45.4%)

- **歷史:** 1980於台灣開設第一間7-Eleven便利超商 & 1997於台灣證交所上市。
- **市場評價:** 市值 US\$6.60bn* , 外資持股比率43.49%。
- **地域性分布:** 台灣, 中國及海外(菲律賓)。
- **中國零售事業:**
 - 第一個進軍中國零售市場之事業: 於2000年開始經營於上海之星巴克。
 - 於May 29th, 2008 取得開設上海7-Eleven 超商之授權; 截至2012年9月底於上海開設103間7-Eleven。

* 市值及外資持股率是根據 May 15, 2013 之收盤價NT\$190.5 (US\$1=NT\$30.028)

統一超商 (2912TT) 合併報表部門別營收

合併營收 (台幣\$百萬)	便利商店	流通事業群 (包括加油站)	超商之其他 營運部門	物流事業群	合併營收
13Q1	30,210	13,148	4,468	548	48,374
12Q1	29,549	12,160	4,087	811	46,607

統一超商 (2912TT) 合併報表財務摘要

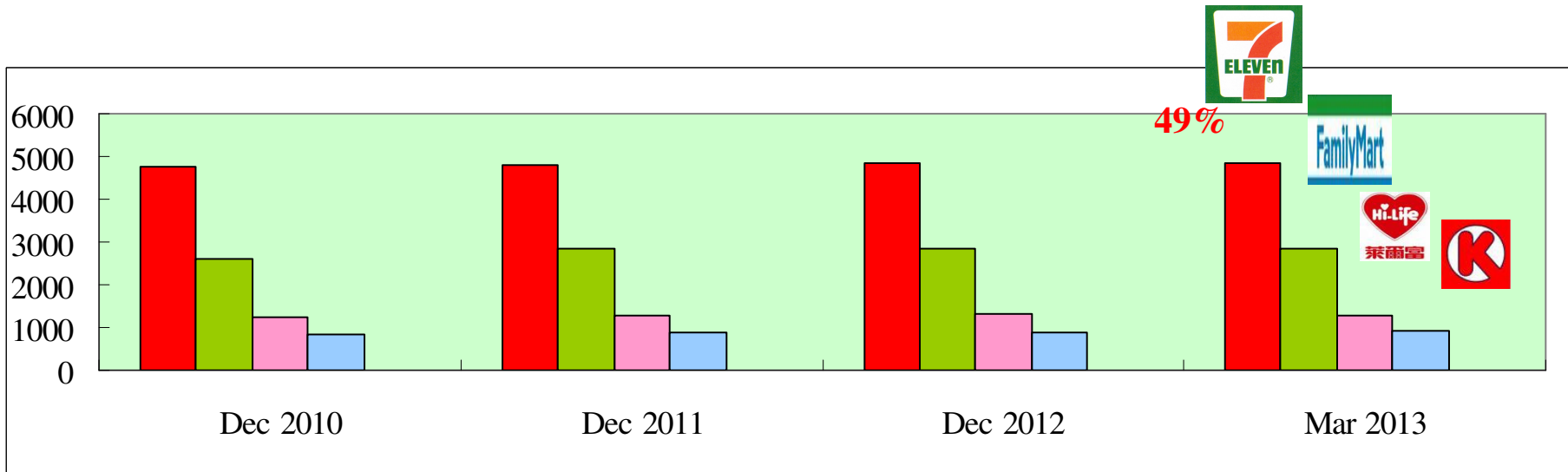
合併報表	ROC Gaap				IFRS adjusted		IFRS		
	2011Y		2012Y		2012Q1		2013Q1		
台幣\$百萬	金額	佔營收比重	金額	佔營收比重	金額	佔營收比重	金額	佔營收比重	YoY
營收	189,252	100.00%	208,264	100.00%	46,608	100.00%	48,374	100.00%	3.8%
毛利額	60,368	31.90%	63,220	30.36%	14,879	31.92%	14,907	30.82%	0.2%
營業利益	8,920	4.71%	8,727	4.19%	2,118	4.54%	2,429	5.02%	14.7%
*稅後淨利	6,352	3.36%	6,789	3.26%	1,687	3.62%	2,022	4.18%	19.8%
*稅後每股盈餘	6.11		6.53		1.62		1.94		19.8%
**總股利發放率:	79%		74%						
{ 每股現金股利	4.80		4.85						
{ 每股股票股利	0.00		0.00						

*稅後淨利及稅後每股盈餘是歸屬於母公司業主。

**統一超商2012年之股利分派是經董事會決議。

台灣7-11之市佔率

以台灣市場之超商店數之市佔率



	Dec 2010	Dec2011	Dec2012	Mar 2013
7-ELEVEN Chain	4,750	4,803	4,852	4,854
Family Mart Chain	2,593	2,823	2,851	2,851
Hi-Life Chain	1,254	1,295	1,304	1,293
OK Chain	850	867	890	901

資料來源：統一超商

台灣流通事業版圖

便利超商

台灣7-ELEVEN



PCSC holds 100%
of stores: 4,854

藥妝店

台灣康是美



PCSC holds 100%
of stores: 358

生活用品店

台灣無印良品



PCSC holds 51%
of stores: 28

百貨公司

版急百貨



PCSC holds 70%
UPEC holds 30%
of stores: 2

購物中心

夢時代



PCSC holds 19%
UPEC holds 40.5%
PIDC holds 40.5%
of stores: 1

餐飲

台灣星巴克



PCSC holds 30%
UPEC holds 20%
of stores: 286

台灣

Cold Stone



PCSC holds 100%
of stores: 38

台灣Afternoon Tea



PCSC holds 51%
of stores: 14

台灣 Mister Donut



PCSC holds 50%
of stores: 48

21世紀



PCSC holds 100%
of stores: 36

統一超商 (2912TT)

物流

捷盟國際



UP Group holds 65%

統昶



UP Group holds 100%

大智通



UP Group holds 100%

統一速達



PCSC holds 70%
UPEC holds 20%

網路零售

樂天拍賣



PCSC holds 49%



博客來網路書店
PCSC holds 50.03%



7 NET
PCSC holds 100%

* 店數為截至2013年3月底

海外流通事業版圖

統一超商 (2912TT)

中國市場

便利超商

上海7-ELEVEN

PCSC holds 100%
of stores: 77



超市

山東Uni-Mart

PCSC holds 55%
of stores: 182



北京Uni-Mart

PCSC holds 98.12%
of stores: 9



量販超市

四川Uni-Mart

PCSC holds 100%
of stores: 5



餐飲

上海星巴克

PCSC holds: 30%
UPEC holds: 20%
of stores: 345



Cold Stone

PCSC holds 100%
of stores: 56



上海 Mister Donut

PCSC holds 50%
of stores: 22



東南亞市場

便利超商

菲律賓 7-ELEVEN (SEVN PM)

PCSC holds 51.56%
of stores: 847



* 店數為截至2013年3月底

4. 統一中國F&B事業(220HK)

統一於中國之營運

統一中控. (220 HK) (統一企業持有 70.5%)

- ◆ 中國前三大飲料及方便麵公司 (於1992年進入中國市場)
- ◆ Dec 17th, 2007 於香港證交所掛牌上市
- ◆ 目前市值 US\$4.05bn*.
- ◆ 三大事業體及領先之市佔率：
 - 為中國前二大之即飲茶及方便麵；前三大之稀釋果汁品牌
- ◆ 分布全國性之生產基地及通路系統



* 市值是根據 HK\$8.74 為 May 15, 2013 當日收盤價, US\$1=HK\$7.7615

統一中控 (220HK) 財務摘要

	2012.1-3M	2013.1-3M	YoY
公告之稅後淨利 (仟元)	USD\$39,925	RMB\$316,246	
換算成台幣之匯率	29.7	4.70889	
稅後淨利 (台幣\$百萬)	1,186	1,489	25.59%

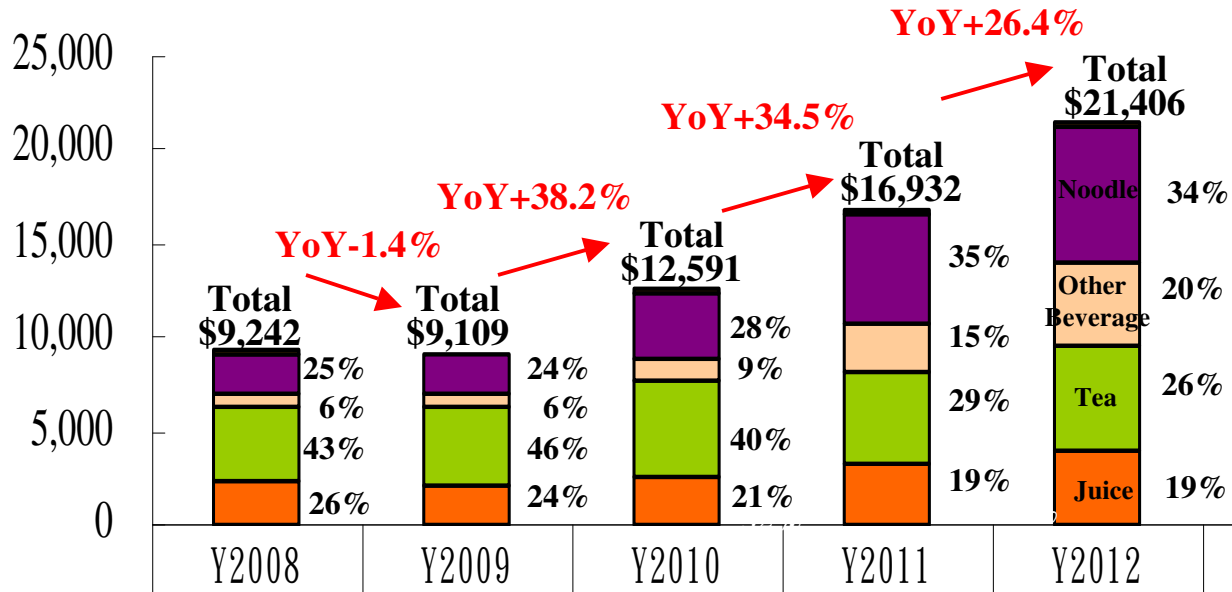
統一中控(220HK)歷史財務摘要

人民幣\$百萬	Y2009		Y2010		Y2011		Y2012		YoY
	金額	佔營收比重	金額	佔營收比重	金額	佔營收比重	金額	佔營收比重	
營收	9,109	100.0%	12,591	100.0%	16,932	100.0%	21,406	100.0%	26.4%
毛利額	3,617	39.7%	4,043	32.1%	4,943	29.2%	7,402	34.6%	49.8%
營業利益	767	8.4%	558	4.4%	261	1.5%	882	4.1%	237.4%
稅前淨利	896	9.8%	682	5.4%	396	2.3%	1,077	5.0%	171.7%
稅後淨利	705	7.7%	519	4.1%	312	1.8%	856	4.0%	174.4%
稅後每股盈餘 (cents)	19.58		14.42		8.67		23.78		
每股年終現金股利(cents)	5.875		4.326		2.600		4.756		
	3.917		0		0		0		
總股利發放率	30%+20%		30%		30%		20%		

*附註：統一中控 2012年之股利分派是經董事會決議。

統一於中國之產品別營收

人民幣\$百萬



	Y2008	Y2009	Y2010	Y2011	Y2012	YoY
其他事業	47	61	246	307	222	-27.7%
方便麵	2,255	2,120	3,549	5,936	7,270	22.5%
綜飲	587	566	1,132	2,485	4,320	73.8%
即飲茶(不含奶茶)	3,945	4,170	5,009	4,987	5,597	12.2%
即飲果汁	2,408	2,192	2,655	3,217	3,996	24.2%

統一於中國之市佔率

銷售額(by value)之市佔率

UPCH	Y2011	Y2012
RTD Tea (No.2)	19.4%	22.7%
RTD Juice (No.3)	11.5%	12.7%
RTD Milk Tea (No.1)	60.5%	61.4%
Instant Noodles (No.2)	13.3%	15.8%

中國市場銷售額(by value)之成長率

Category	Y2011	Y2012
RTD Tea (no milk)	-0.2%	-4.7%
RTD Juice	11.0%	16.0%
Instant Noodles	15.2%	14.6%

中國市場成長率(by Nielsen)

- * 中國之即飲奶茶佔整體即飲茶比重:從2011全年度之9.6%,快速成長至2012全年度之18.6%。
- * 中國之酸菜牛肉口味佔整體方便麵比重:從2011全年度之10.4%,快速成長至2012全年度之14.7%。

資料來源: Nielsen



統一企業公司
UNI-PRESIDENT ENTERPRISES CORP.



統一企業公司
UNI-PRESIDENT ENTERPRISES CORP.



統一企業公司
UNI-PRESIDENT ENTERPRISES CORP.

統一於中國之生產基地

截至2012.12月底共21個生產基地。

(5個新生產基地於2012上半年完工：長沙、南寧、湛江、阿克蘇 & 泉州；

3個新生產基地於2012下半年完工：白銀、重慶、濟南)

