



統一企業公司

UNI-PRESIDENT ENTERPRISES CORP.

Ticker:1216 TT

2013 第一季度財務公告  
(IFRS)



# 議 程

1. 統一企業(1216TT)集團簡介

2. 統一超商(2912TT)流通零售事業

3. 統一中國(220HK) F&B事業

# 1. 統一企業(1216TT)集團簡介

# 統一集團之主要組織架構表

台灣食品飲料：統一企業 (UPEC) (1216 TT)

## 食品飲料

統一中國控股  
(UPCH) (220 HK)  
統一企業持有 70.5%

統一東南亞控股  
(越南、印尼、  
泰國、菲律賓)  
統一企業持有 100%

大統益 (1232TT) 

統一企業持有 37.7%  
統一集團共持有 45.3%

維力食品 

統一企業持有 33.3%  
台灣第二大速食麵公司

光泉牧場 

統一企業持有 31.25%  
台灣第三大乳製品公司

## 包裝容器事業

統一實業  
(9907TT)  
統一企業持有 45.55%

## 流通與零售

統一超商(PCSC)  
(2912TT)



統一企業持有 45.4%

星巴克(台灣  
& 上海)



統一超商持有 30%  
統一企業持有 20%

台灣家福



統一企業持有 20.5%  
統一超商持有 19.5%

南聯國際貿易

統一企業持有 100%

## 其他

統一國際開發  
(PIDC)

統一企業持有 68.03%

台灣神隆  
(1789TT)

統一企業持有 37.94%  
統一集團共持有 48.37%

統一證券  
(2855TT)

統一企業持有 27.71%;  
統一集團共持有 33.11%

\* 以上架構表只包括統一集團之主要關係企業。

# 集團簡介

## 台灣最大食品公司

- \*市值US\$9.65bn, \*外資持股率51.19%, \*\*總資產US\$11.75bn, 以及\*\*年營收US\$14.43bn
- 整合食品、零售及流通業，在台灣擁有領先地位。

## 大陸前三大食品廠商之一

- 為中國前二大之即飲茶及方便麵；前三大之稀釋果汁品牌。

## 擁有台灣市場兩大零售通路:7-11統一超商及台灣家樂福

## 聚焦亞洲市場之食品及零售流通事業

\* 市值以 May 15, 2013 收盤價\$NT59.6計算，匯率US\$1=NT\$30.028

\*\* 總資產及年營收資料擷取自2012年合併報表：匯率US\$1=NT\$29.09換算總資產；NT\$29.623換算年營收。

## 統一企業 (1216TT) 合併報表產業別營收

產業別營收 (台幣\$百萬)	1Q 2013	% of sales	1Q 2012	% of sales	YoY
1. 食品及食糧	48,676	42%	44,153	39%	10.2%
2. 便利超商& 其他零售	48,373	41%	46,608	41%	3.8%
3. 包裝容器	7,903	7%	7,238	6%	9.2%
4. 其他	11,806	10%	14,701	13%	-19.7%
總計	116,758	100%	112,700	100%	3.6%
減項：調整及沖銷	(12,123)		(14,831)		
總營收	104,635		97,869		6.9%

# 統一企業 (1216TT) 合併報表部門別營收

合併營收 (台幣\$百萬)	食品事業部	便利商店 事業部	流通事業部	包裝容器 事業部	其他事業部	食糧事業部	統一超商之 其他營運 事業部
13Q1	43,805	30,210	9,446	7,903	7,819	4,871	4,468
12Q1	38,596	29,549	8,685	7,238	11,327	5,557	4,088

合併營收 (台幣\$百萬)	油品事業部	家電事業部	製藥事業部	休閒開發 事業部	物流事業部	投資開發 事業部	調整及沖銷	合併營收
13Q1	3,701	1,979	1,186	727	548	95	(12,123)	104,635
12Q1	3,475	1,700	971	624	811	79	(14,831)	97,869

# 統一企業 (1216TT) 合併報表財務摘要

合併報表	ROC Gaap				IFRS adjusted		IFRS		
	2011Y		2012Y		2012Q1		2013Q1		
台幣\$百萬	金額	佔營收比重	金額	佔營收比重	金額	佔營收比重	金額	佔營收比重	YoY
營收	388,028	100.00%	427,515	100.00%	97,869	100.00%	104,635	100.00%	6.9%
毛利額	110,300	28.43%	127,470	29.82%	29,803	30.45%	32,807	31.35%	10.1%
營業利益	15,082	3.89%	19,152	4.48%	4,860	4.97%	5,759	5.50%	18.5%
*稅後淨利	9,448	2.43%	12,407	2.90%	3,107	3.17%	3,640	3.48%	17.2%
*稅後每股盈餘	2.08		2.55		0.64		0.75		17.2%
**總股利發放率:	82%		78%						
┌ 每股現金股利	1.00		1.40						
└ 每股股票股利	0.70		0.60						

\*稅後淨利及稅後每股盈餘是歸屬於母公司業主。

\*\*統一企業2012年之股利分派是經董事會決議。

# 統一於台灣之市佔率

YTD	Y2012.1-3M	Y2013.1-3M
<b>速食麵:</b>		
統一 (No. 1)	48.25%	48.93%
維力	22.02%	21.76%
味丹	18.64%	17.37%
<b>即飲茶:</b>		
統一 (No. 1)	49.80%	47.10%
維他露	8.00%	9.10%
立頓	5.60%	4.90%
<b>瓶裝水:</b>		
統一 (No. 1)	27.90%	26.50%
味丹	13.80%	13.80%
悅氏	10.00%	11.10%
<b>即飲果汁:</b>		
可口可樂	26.40%	23.10%
優鮮沛	13.00%	11.90%
統一 (No. 3)	14.80%	11.20%
<b>即飲咖啡:</b>		
金車	35.90%	35.70%
味全	19.10%	20.60%
統一 (No. 3)	17.60%	16.30%

YTD	Y2012.1-3M	Y2013.1-3M
<b>優酪乳:</b>		
統一 (No. 1)	69.70%	71.70%
味全	20.80%	18.90%
光泉	6.60%	4.60%
<b>調味乳:</b>		
統一 (No. 1)	50.50%	47.50%
光泉	28.70%	23.90%
比菲多	5.70%	6.70%
<b>豆漿:</b>		
統一 (No. 1)	68.60%	67.40%
光泉	15.60%	17.10%
義美	14.20%	14.30%
<b>鮮乳:</b>		
味全	37.80%	39.20%
統一 (No. 2)	31.00%	31.10%
光泉	22.00%	21.50%



Source: AC Nielsen

### 3.統一超商零售流通事業(2912 TT)

# 統一超商零售事業



統一超商. (2912TT)

(統一企業持有 45.4%)

- **歷史:** 1980於台灣開設第一間7-Eleven便利超商 & 1997於台灣證交所上市。
- **市場評價:** 市值 US\$6.60bn\* , 外資持股比率43.49%。
- **地域性分布:** 台灣, 中國及海外(菲律賓)。
- **中國零售事業:**
  - 第一個進軍中國零售市場之事業: 於2000年開始經營於上海之星巴克。
  - 於May 29<sup>th</sup>, 2008 取得開設上海7-Eleven 超商之授權; 截至2012年9月底於上海開設103間7-Eleven。

\* 市值及外資持股率是根據 May 15, 2013 之收盤價NT\$190.5 (US\$1=NT\$30.028)

# 統一超商 (2912TT) 合併報表部門別營收

合併營收 (台幣\$百萬)	便利商店	流通事業群 (包括加油站)	超商之其他 營運部門	物流事業群	合併營收
13Q1	30,210	13,148	4,468	548	48,374
12Q1	29,549	12,160	4,087	811	46,607

# 統一超商 (2912TT) 合併報表財務摘要

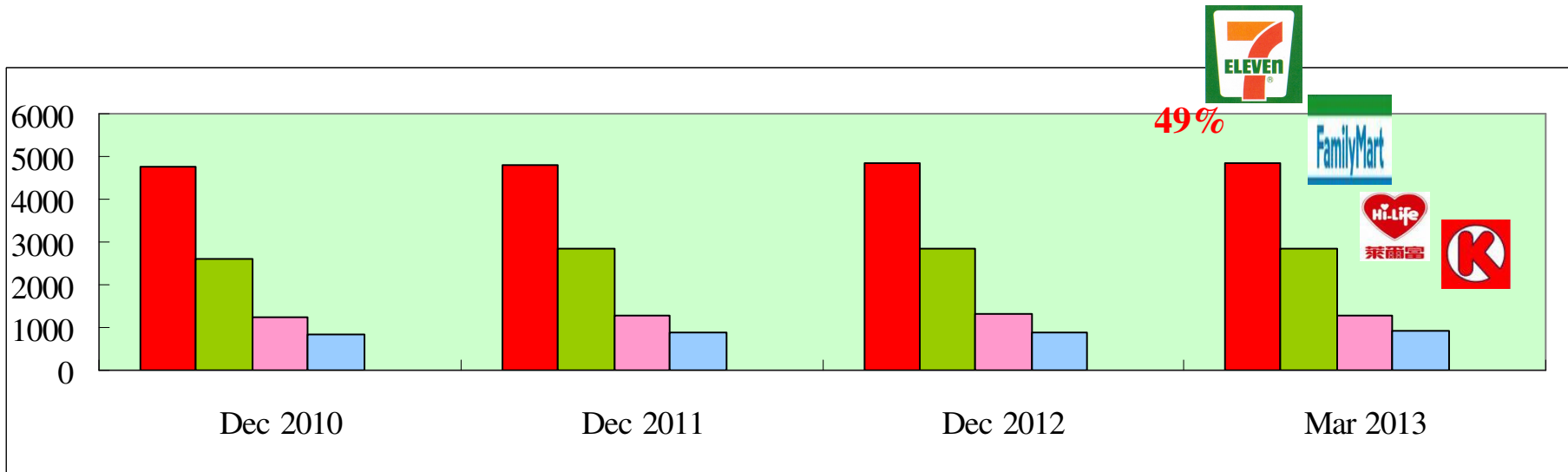
合併報表	ROC Gaap				IFRS adjusted		IFRS		
	2011Y		2012Y		2012Q1		2013Q1		
台幣\$百萬	金額	佔營收比重	金額	佔營收比重	金額	佔營收比重	金額	佔營收比重	YoY
營收	189,252	100.00%	208,264	100.00%	46,608	100.00%	48,374	100.00%	3.8%
毛利額	60,368	31.90%	63,220	30.36%	14,879	31.92%	14,907	30.82%	0.2%
營業利益	8,920	4.71%	8,727	4.19%	2,118	4.54%	2,429	5.02%	14.7%
*稅後淨利	6,352	3.36%	6,789	3.26%	1,687	3.62%	2,022	4.18%	19.8%
*稅後每股盈餘	6.11		6.53		1.62		1.94		19.8%
**總股利發放率:	79%		74%						
{ 每股現金股利	4.80		4.85						
{ 每股股票股利	0.00		0.00						

\*稅後淨利及稅後每股盈餘是歸屬於母公司業主。

\*\*統一超商2012年之股利分派是經董事會決議。

# 台灣7-11之市佔率

以台灣市場之超商店數之市佔率



	Dec 2010	Dec2011	Dec2012	Mar 2013
■ 7-ELEVEN Chain	4,750	4,803	4,852	4,854
■ Family Mart Chain	2,593	2,823	2,851	2,851
■ Hi-Life Chain	1,254	1,295	1,304	1,293
■ OK Chain	850	867	890	901

資料來源：統一超商

# 台灣流通事業版圖

## 便利超商

### 台灣7-ELEVEN



PCSC holds 100%  
# of stores: 4,854

### 藥妝店

#### 台灣康是美



PCSC holds 100%  
# of stores: 358

### 生活用品店

#### 台灣無印良品



PCSC holds 51%  
# of stores: 28

### 百貨公司

#### 版急百貨



PCSC holds 70%  
UPEC holds 30%  
# of stores: 2

### 購物中心

#### 夢時代



PCSC holds 19%  
UPEC holds 40.5%  
PIDC holds 40.5%  
# of stores: 1

## 餐飲

### 台灣星巴克



PCSC holds 30%  
UPEC holds 20%  
# of stores: 286

### 台灣

#### Cold Stone



PCSC holds 100%  
# of stores: 38

### 台灣Afternoon Tea



PCSC holds 51%  
# of stores: 14

### 台灣 Mister Donut



PCSC holds 50%  
# of stores: 48

### 21世紀



PCSC holds 100%  
# of stores: 36

## 統一超商 (2912TT)

## 物流

### 捷盟國際



UP Group holds 65%

### 統昶



UP Group holds 100%

### 大智通



UP Group holds 100%

### 統一速達



PCSC holds 70%  
UPEC holds 20%

## 網路零售

### 樂天拍賣



PCSC holds 49%



博客來網路書店  
PCSC holds 50.03%



7 NET  
PCSC holds 100%

\* 店數為截至2013年3月底

# 海外流通事業版圖

統一超商 (2912TT)

## 中國市場

### 便利超商

#### 上海7-ELEVEN

PCSC holds 100%  
# of stores: 77



### 超市

#### 山東Uni-Mart

PCSC holds 55%  
# of stores: 182



#### 北京Uni-Mart

PCSC holds 98.12%  
# of stores: 9



### 量販超市

#### 四川Uni-Mart

PCSC holds 100%  
# of stores: 5



### 餐飲

#### 上海星巴克

PCSC holds: 30%  
UPEC holds: 20%  
# of stores: 345



#### Cold Stone

PCSC holds 100%  
# of stores: 56



#### 上海 Mister Donut

PCSC holds 50%  
# of stores: 22



## 東南亞市場

### 便利超商

#### 菲律賓 7-ELEVEN (SEVN PM)

PCSC holds 51.56%  
# of stores: 847



\* 店數為截至2013年3月底

## 4. 統一中國F&B事業(220HK)

# 統一於中國之營運

統一中控. (220 HK) (統一企業持有 70.5%)

- ◆ 中國前三大飲料及方便麵公司 (於1992年進入中國市場)
- ◆ Dec 17<sup>th</sup>, 2007 於香港證交所掛牌上市
- ◆ 目前市值 US\$4.05bn\*.
- ◆ 三大事業體及領先之市佔率：
  - 為中國前二大之即飲茶及方便麵；前三大之稀釋果汁品牌
- ◆ 分布全國性之生產基地及通路系統



\* 市值是根據 HK\$8.74 為 May 15, 2013 當日收盤價, US\$1=HK\$7.7615

## 統一中控 (220HK) 財務摘要

	2012.1-3M	2013.1-3M	YoY
公告之稅後淨利 (仟元)	USD\$39,925	RMB\$316,246	
換算成台幣之匯率	29.7	4.70889	
稅後淨利 (台幣\$百萬)	1,186	1,489	25.59%

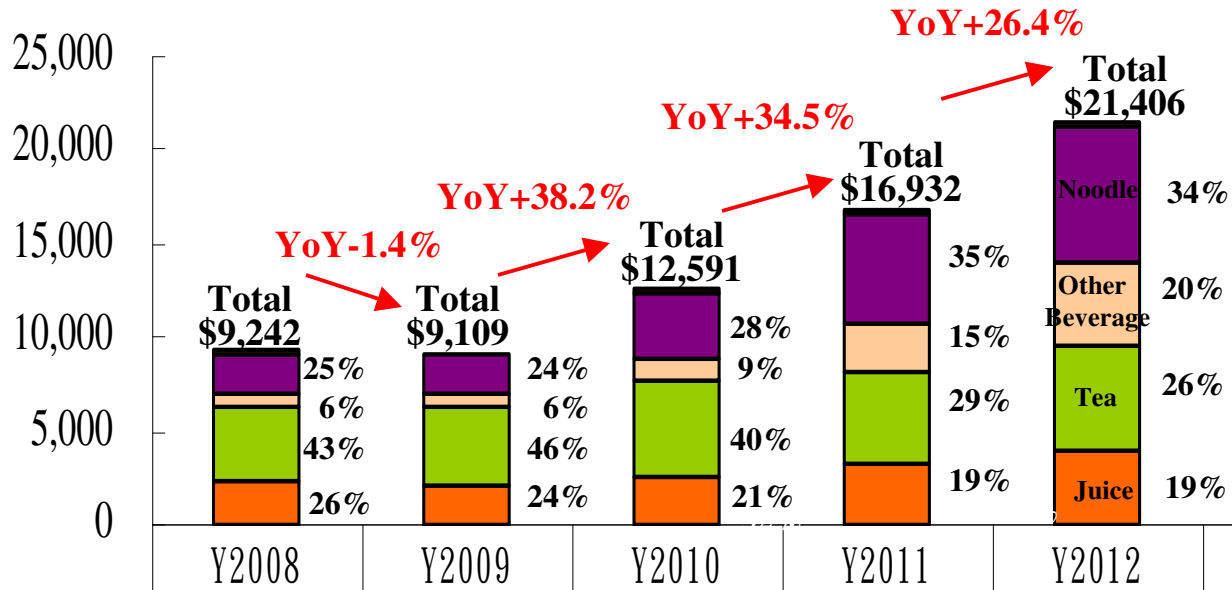
## 統一中控(220HK)歷史財務摘要

人民幣\$百萬	Y2009		Y2010		Y2011		Y2012		YoY
	金額	佔營收比重	金額	佔營收比重	金額	佔營收比重	金額	佔營收比重	
營收	9,109	100.0%	12,591	100.0%	16,932	100.0%	21,406	100.0%	26.4%
毛利額	3,617	39.7%	4,043	32.1%	4,943	29.2%	7,402	34.6%	49.8%
營業利益	767	8.4%	558	4.4%	261	1.5%	882	4.1%	237.4%
稅前淨利	896	9.8%	682	5.4%	396	2.3%	1,077	5.0%	171.7%
稅後淨利	705	7.7%	519	4.1%	312	1.8%	856	4.0%	174.4%
稅後每股盈餘 (cents)	19.58		14.42		8.67		23.78		
每股年終現金股利(cents)	5.875		4.326		2.600		4.756		
每股特別現金股利 (cents)	3.917		0		0		0		
總股利發放率	30%+20%		30%		30%		20%		

\*附註：統一中控 2012年之股利分派是經董事會決議。

# 統一於中國之產品別營收

人民幣\$百萬



	Y2008	Y2009	Y2010	Y2011	Y2012	YoY
其他事業	47	61	246	307	222	-27.7%
方便麵	2,255	2,120	3,549	5,936	7,270	22.5%
綜飲	587	566	1,132	2,485	4,320	73.8%
即飲茶(不含奶茶)	3,945	4,170	5,009	4,987	5,597	12.2%
即飲果汁	2,408	2,192	2,655	3,217	3,996	24.2%

# 統一於中國之市佔率

## 銷售額(by value)之市佔率

UPCH	Y2011	Y2012
RTD Tea (No.2)	19.4%	22.7%
RTD Juice (No.3)	11.5%	12.7%
RTD Milk Tea (No.1)	60.5%	61.4%
Instant Noodles (No.2)	13.3%	15.8%

## 中國市場銷售額(by value)之成長率

Category	Y2011	Y2012
RTD Tea (no milk)	-0.2%	-4.7%
RTD Juice	11.0%	16.0%
Instant Noodles	15.2%	14.6%

## 中國市場成長率(by Nielsen)

- \* 中國之即飲奶茶佔整體即飲茶比重:從2011全年度之9.6%,快速成長至2012全年度之18.6%。
- \* 中國之酸菜牛肉口味佔整體方便麵比重:從2011全年度之10.4%,快速成長至2012全年度之14.7%。

資料來源: Nielsen



統一企業公司  
UNIPRESIDENT ENTERPRISES CORP.



統一企業公司  
UNIPRESIDENT ENTERPRISES CORP.



統一企業公司  
UNIPRESIDENT ENTERPRISES CORP.

# 統一於中國之生產基地

截至2012.12月底共21個生產基地。

(5個新生產基地於2012上半年完工：長沙、南寧、湛江、阿克蘇 & 泉州；

3個新生產基地於2012下半年完工：白銀、重慶、濟南)



■ 既有之生產基地

▲ 於2012年完工之新設生產基地