



TWSE stock code:1216

2024年第二季

13 August, 2024

DISCLAIMER

The information contained in this presentation is intended solely for your personal reference. Such information is subject to change without notice and no representation or warranty express or implied is made as to, and no reliance, should be placed on, the fairness, accuracy, completeness or correctness of the information contained in this presentation. This presentation does not intend to provide, and you may not rely on this presentation as providing, a complete or comprehensive analysis of the Company's financial or trading position or prospects. None of the Company nor any of its respective affiliates, advisors or representatives shall have any liability (in negligence or otherwise) whatsoever for any loss or damage howsoever arising from any use of this presentation or its contents or otherwise arising in connection with this presentation.

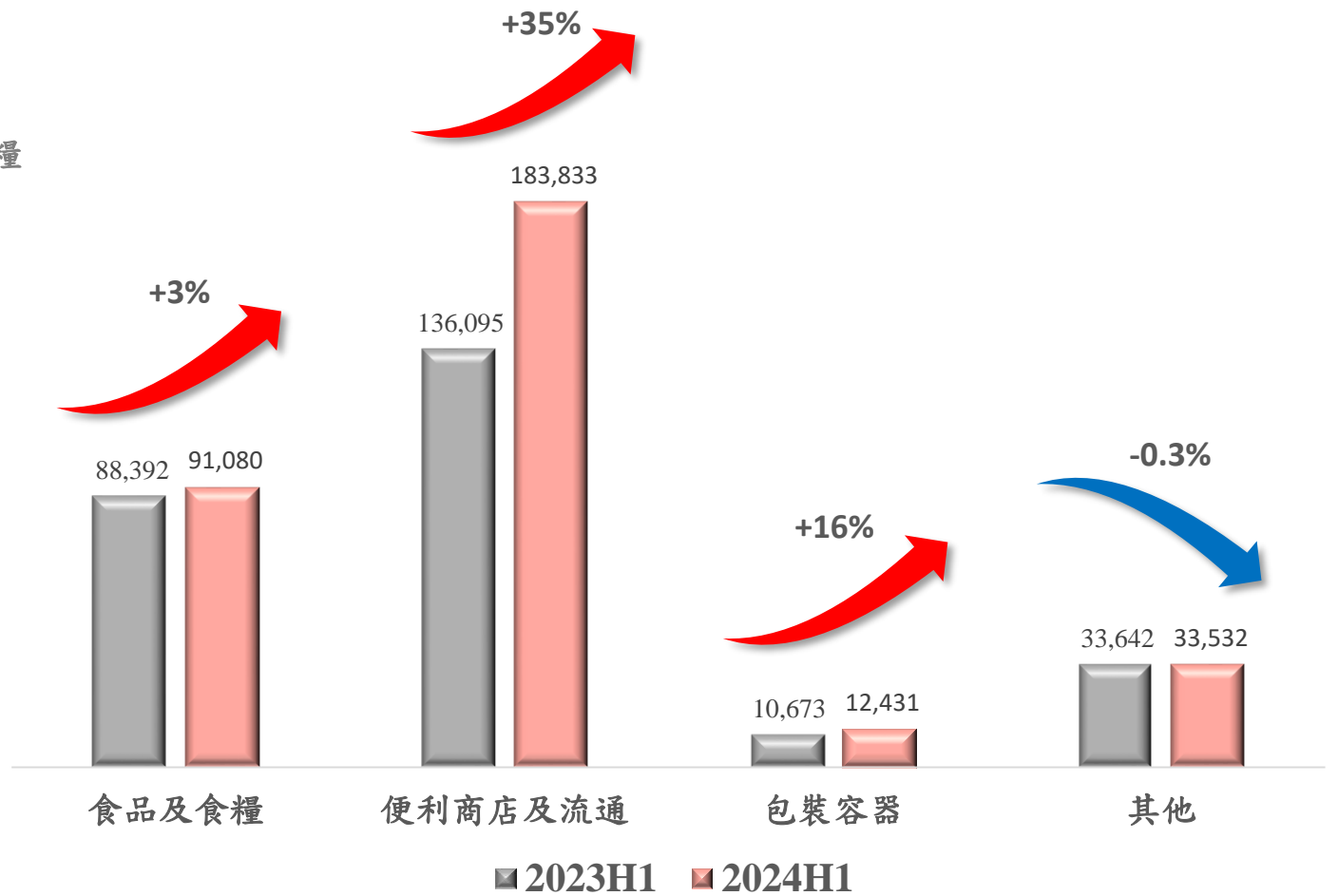
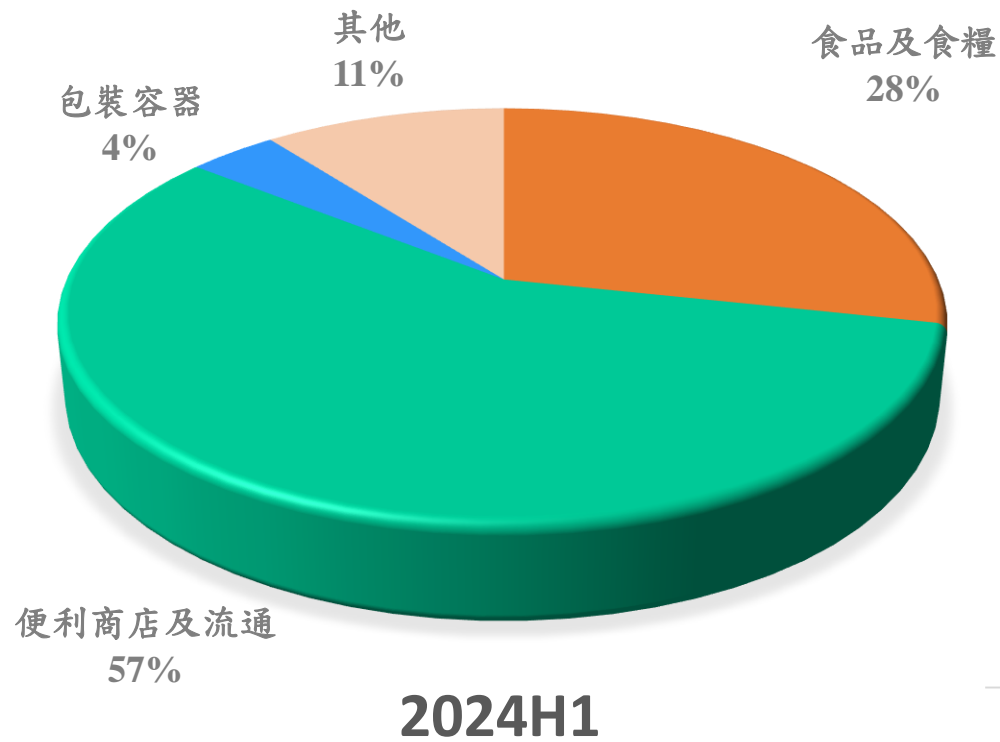
This presentation contains projections and forward-looking statements that may reflect the Company's current views with respect to future events and financial performance. Readers are cautioned not to place undue reliance on these forward-looking statements which are subject to various risks and uncertainties and no assurance can be given that actual results will be consistent with these forward-looking statements. The Company undertakes no obligation to publicly update or revise any forward-looking statements, whether as a result of new information, future events or otherwise.

This presentation does not constitute an offer or invitation to purchase or subscribe for any securities or financial instruments or the provision of any investment advice, and no part of it shall form the basis of or be relied upon in connection with any contract, commitment or investment decision in relation thereto, nor does this presentation constitute a recommendation regarding the securities or financial instruments of the Company.

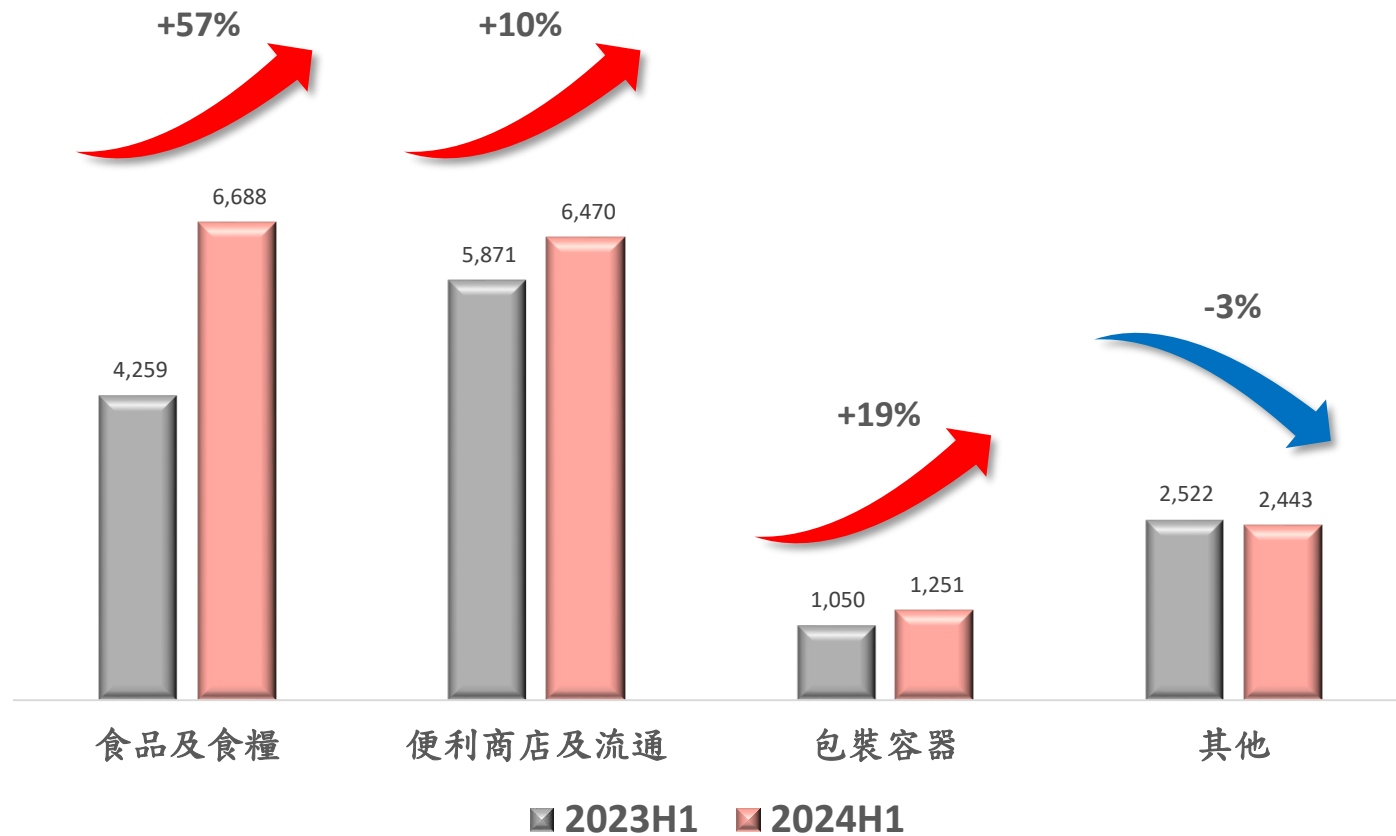
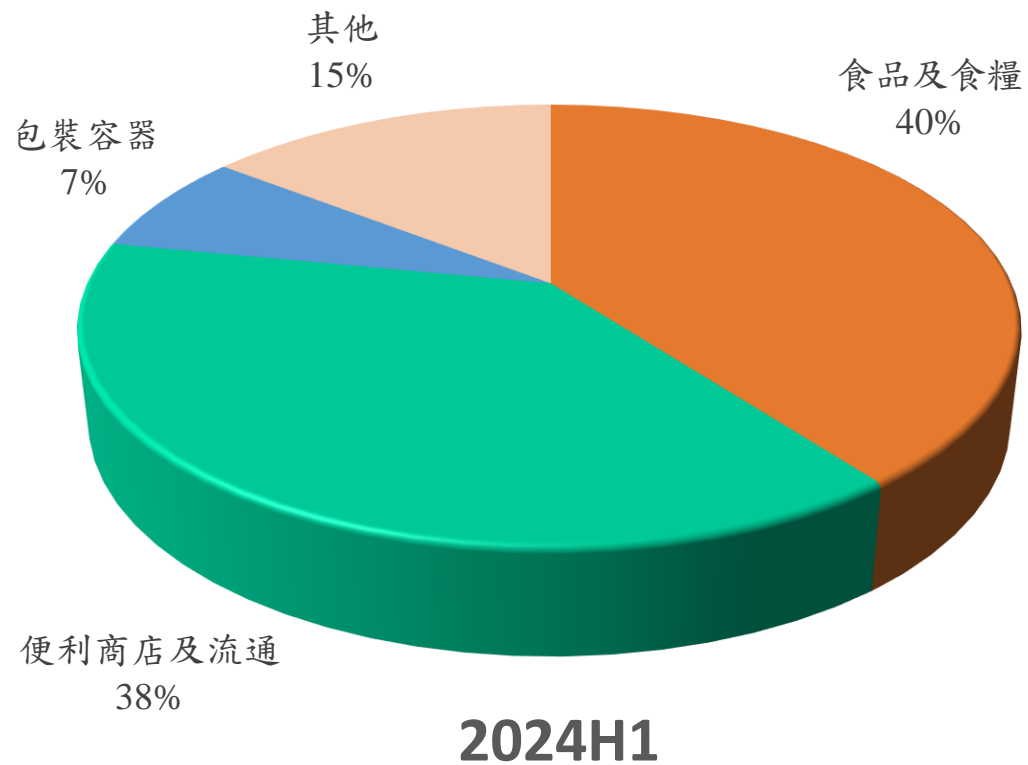
合併報表損益摘要

單位:新台幣百萬元	2024年1-6月	2023年1-6月	差異
營業收入	320,876	268,802	19.37%
營業毛利	106,200	88,308	20.26%
營業利益	17,830	14,639	21.80%
按權益法認列之損益	1,971	1,252	57.44%
稅前淨利	22,738	31,266	-27.28%
本期淨利歸屬於母公司業主	11,443	11,205	2.12%
基本每股盈餘(元)	2.01	1.97	0.04
營業毛利率	33.10%	32.85%	+0.24 pts
營業利益率	5.56%	5.45%	+0.11 pts
稅前淨利率	7.09%	11.63%	-4.55 pts

合併部門別收入



合併部門別營業利益



合併資產負債表及重要財務指標

單位:新台幣佰萬元	2024/6/30		2023/6/30	
	金額	%	金額	%
現金及約當現金	98,738	14.34%	100,805	15.60%
金融資產 - 流動*	35,313	5.13%	19,807	3.07%
總資產	688,655	100%	646,101	100%
總借款**	151,837	22.05%	142,280	22.02%
總權益	192,352	27.93%	183,898	28.46%
權益報酬率		9.07%		9.71%
流動比		92.81%		87.83%
付息負債/總權益比率		78.94%		77.37%
淨含息負債/總權益比率		27.61%		22.55%

* 包括透過損益按公允價值衡量之金融資產-流動及按攤銷後成本衡量之金融資產-流動

**租賃負債不計入



統一企業(股)公司
UNI-PRESIDENT ENTERPRISES CORP.

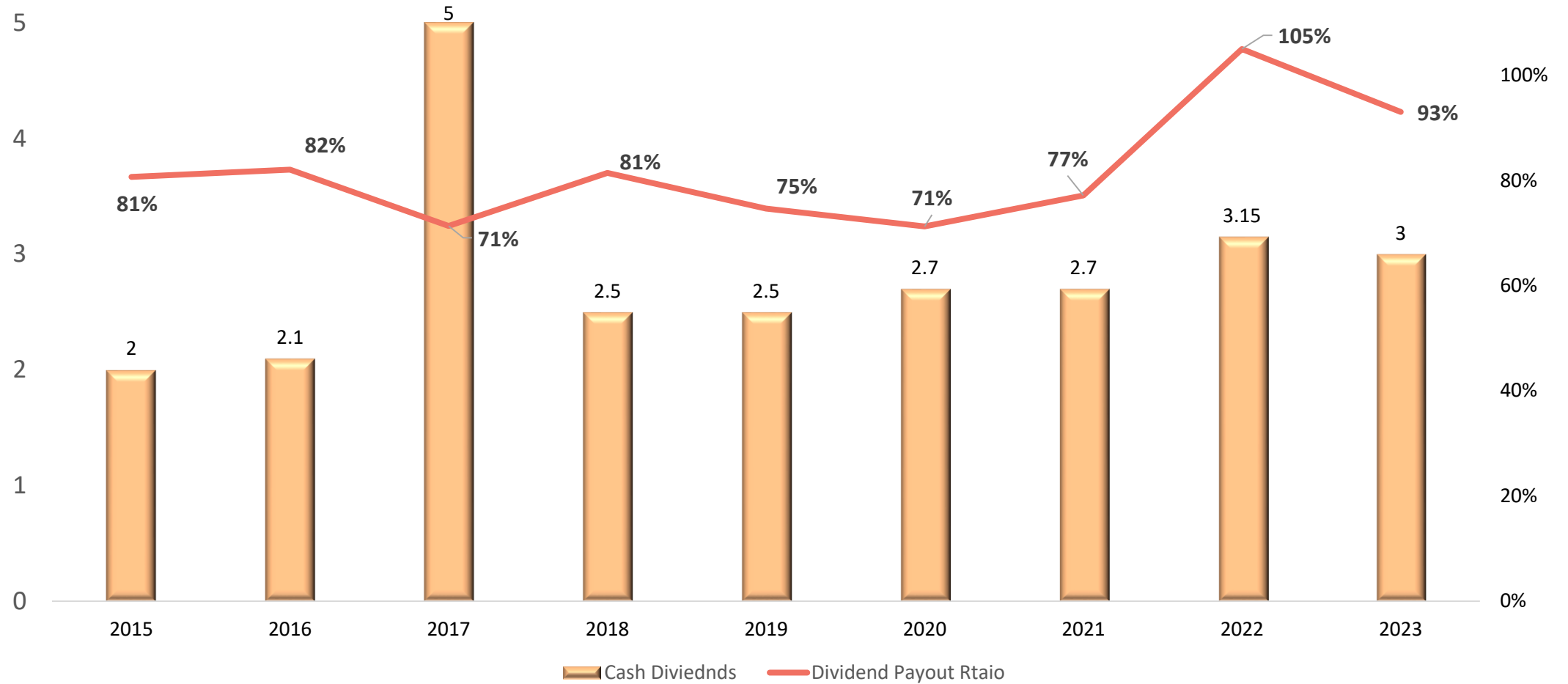
開創健康快樂的明天

合併現金流量表

單位:新台幣佰萬元	2024年1-6月	2023年1-6月
期初現金	100,856	96,986
營運活動之淨現金流入	31,409	22,778
投資活動之淨現金流出	(22,553)	(37,930)
資本支出*	(17,278)	(36,080)
融資活動之淨現金流入(出)	(12,448)	18,083
期末現金	98,738	100,805

*資本支出包含購置或出售不動產、廠房及設備現金及利息支付、使用權資產與無形資產增加及處分、投資性不動產購置及處分、預付設備款、預付土地款、企業合併現金淨支付。

穩定的股利發放



連續 41 年發放股利，累積配股配息合計為 **NT\$82.3 元**

獎項與ESG績效肯定

企業獎項

2023 年健康品牌風雲賞 - 健康企業特優
2023 年勞動部國家職業安全衛生獎 - 企業標杆獎
新市總廠榮獲經濟部「112年節能標竿獎金獎」
第16屆TCSA「台灣百大永續典範企業獎」
第16屆TCSA「台灣企業永續報告-銀獎」
2023 年環境部第五屆「國家企業環保獎(銅級獎)」
連續 10 年榮獲環境部頒發之「民間企業及團體綠色採購績優單位」
1111 求職網「生活服務類」幸福企業

入選成分股

FTSE4Good 新興市場成分股
臺灣永續指數
臺灣高薪100指數
臺灣就業99指數

品牌/產品獎項

「台灣25大國際品牌」
23 項產品獲選銀髮友善產品評選 ↑
23 支品項取得健康食品認證標章
28 項產品取得 A.A. 認證 ↑
14 項產品榮獲風味絕佳獎章認證 ↑

3 項產品榮獲俄羅斯阿基米德發明展金獎 ↑
2 項產品取得馬來西亞國際發明展獎項 ↑
2 項產品榮獲國際品質評鑑大賞 (Monde Selection)



Eatender



致力環境永續

致力提升水資源管理



取水密集度 <1.00 百萬公升 / 千萬元
(營業收入)

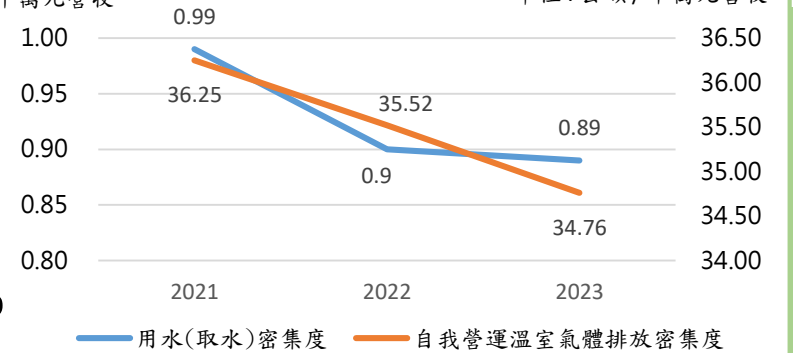
降低溫室氣體排放密集度(範疇1&2)

2024年目標: 溫室氣體排放密集度每年下降1.5%
2026年目標: 2030年溫室氣體排放量較2005年下降38%



單位: 百萬公升 / 千萬元營收

單位: 公噸 / 千萬元營收



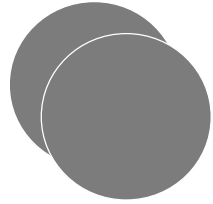
積極尋找減塑作為，逐步降低塑膠使用

2024年目標:
再生塑膠應用: 取代原生塑膠 20 噸 / 年
塑膠輕量或減薄: 預估減塑 20 噸 / 年

降低COD 平均濃度

2024年目標: <48mg/L
2026年目標: <40mg/L





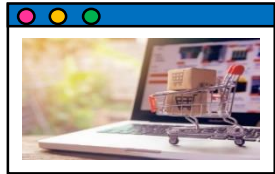
附錄

主要投資架構圖



註：上圖僅列示統一企業之主要轉投資公司(持股比截至2024/6/30)

亞洲流通生活平台



貨暢其流、物通天下

- 製造+研發
- 貿易+流通
- 體驗+零售
- 聯盟+併購



韓國
熊津食品：食品產銷

中國大陸
統一中控(220HK)：食品產銷
7-11超商(上海+浙江)：門市>420家

台灣(集團總部)
統一企業(1216TWSE)：食品/烘焙/飼糧產銷
7-11超商(2912TWSE)：門市>7,000家
家福量販+超市：店數>300家

菲律賓
菲律賓統一：食品產銷、買賣
7-11超商(SEVN PM)：門市>3,900家

泰國
食品產銷

馬來西亞
水產飼料銷售

印尼
食品進口與銷售

越南
飼料/麵粉/食品產銷

建構專屬物流園區

創造綜效 ↑

提升及整合集團物流量能

提升效率 ↑

導入科技倉儲設備

永續經營 ↑

實現節能低碳經營

開創雙贏 ↑

提供更佳消費者體驗

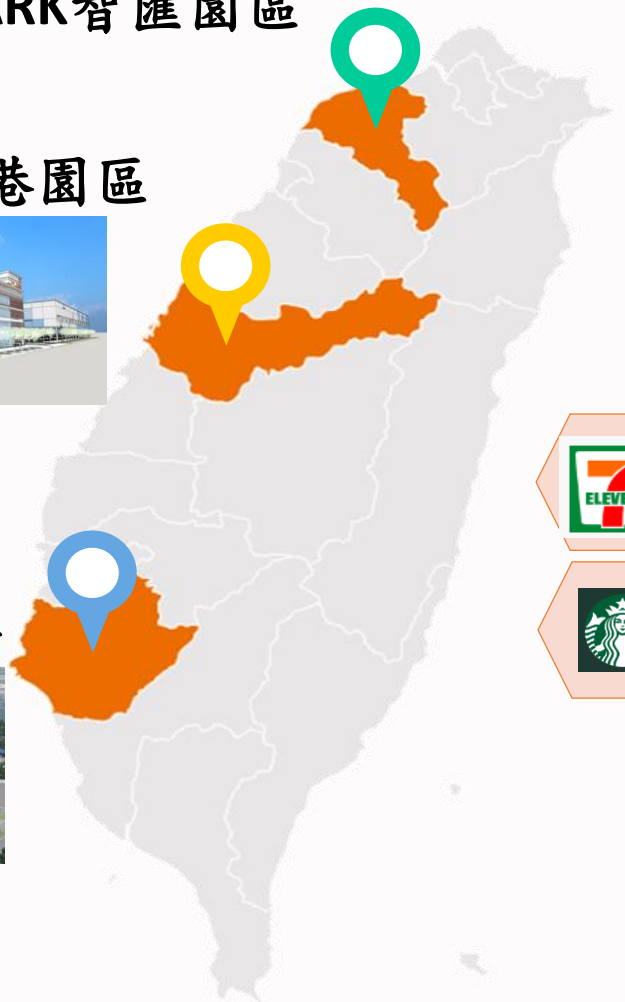
桃園民豐園區
U-PARK智匯園區



台中港園區



台南新市園區



年度合併報表損益摘要

單位:新台幣百萬元	2023	2022	差異
營業收入	581,103	524,832	10.72%
營業毛利	187,814	167,650	12.03%
營業利益	28,641	29,017	-1.30%
稅前淨利	48,691	35,342	37.77%
本期淨利歸屬於母公司業主	18,336	17,168	6.80%
基本每股盈餘(元)	3.23	3.02	0.21
每股現金股利*	3.00	3.15	-0.15
營業毛利率	32.32%	31.94%	+0.38 pts
營業利益率	4.93%	5.53%	-0.60 pts
稅前淨利率	8.38%	6.73%	+1.65 pts